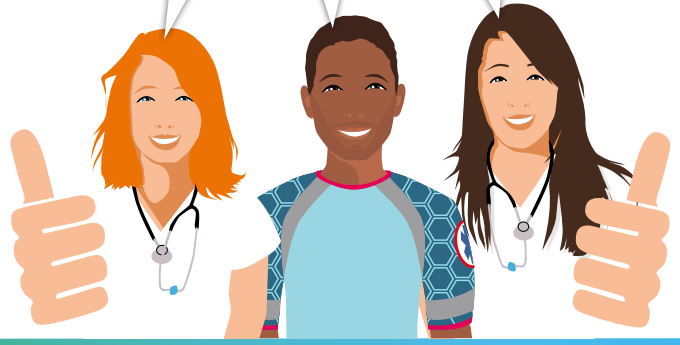


OUDEREN MISHANDELING

HELP JIJ MEE AAN HERKENNING EN AANPAK?

LET'S ERASE IT!



NEDERLAND VERGRIJST

Dubbele vergrijzing is een maatschappelijk probleem



Meer ouderen + minder zorgpersoneel → grotere kans op overbelasting mantelzorg en mishandeling



1 op de 20 ouderen komt in aanraking met een vorm van ouderenmishandeling



VROEGTIJDIG SIGNALEREN!

Belangrijk om negatieve gezondheidsuitkomst te voorkomen



Verhoogde mortaliteit

Toename morbiditeit

Risico meer spoedzorg

Psychologische stress

WET VERPLICHTE MELDCODE

Stappenplan voor alle professionals



ZORGVULDIGE AANPAK

Sneller en beter optreden

Doel:

Stoppen van geweld en schade

Voorkomen van overbelasting en ontsporing van mantelzorg

ZIEKENHUIS

Start met signaleren



Kijk



Luister



SIGNALEREN OUDERENMISHANDELING / ERASE

- 1 Is er een indicatie voor de
- 2 Optioneel Is er een vermoeden van zelfverwaarlozing? Ja
- 3 Optioneel Is er een vermoeden dat de pleger een zorgprofessional is? Ja

ERASE

Netherlands Elder Abuse Scale

Startvraag: Maakt u zich zorgen over verwaarlozing, misbruik of mishandeling? Bij ja of twijfel volg de Meldcode.

Stap 1



Verplichte ERASE verhelderingsvragen invullen en check uw lokale protocol.

- | | | | | | |
|---|--|--|---|--|---|
| 1 | | Is de reactie en interactie tussen de oudere en de mantelzorg/familie passend? | 4 | | Is er een vermoeden van toegebracht letsel? |
| 2 | | Zijn er signalen van overbelasting en ontsporing van de mantelzorg? | 5 | | Zijn er signalen van verwaarlozing? |
| 3 | | Is er een onverklaarbare delay in het zoeken van medische hulp? | 6 | | Zijn er andere signalen? |

Stap 2



Overleg met een collega/aandachtsfunctionaris en raadpleeg (anoniem) 0800-2000

Stap 3



Ga met de betrokkene(n)

Stap 4



Weeg het huiselijk geweld/ouderenmishandeling

Stap 5



Beslis aan de hand van het afwegingskader

