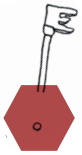


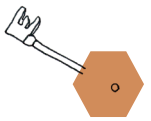


Waardenkompas



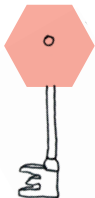
De sleutelpositie van professionals

Begeleiders zijn de drijvende kracht in de ondersteuning aan mensen met een beperking. Zij vervullen samen met collega's en naasten een sleutelpositie in de zoektocht naar de invulling van een betekenisvol, ervaringsrijk en waardig leven¹. Vaak leidt deze zoektocht tot ethische dilemma's, bijvoorbeeld wanneer de wens van naasten indruist tegen de behoefte van de persoon zelf. Hoe ga je daar mee om?



Een bijzonder vak binnen het sociaal werk

Een van de belangrijkste uitdagingen voor de toekomst van de gehandicaptenzorg is het vergroten van de zichtbaarheid van het werk van professionals. Kort gezegd, het vak wordt onvoldoende gekend en gewaardeerd in het publieke en politieke debat. Dat doet geen recht aan het vakmanschap dat het vereist². In opdracht van VWS en de BPSW is daarom dit waardenkompas ontwikkeld, een beroepsspecifieke aanvulling op de brede beroepscode voor professionals in het sociaal werk³. Het is ontwikkeld door onderzoekers van de HAN, ondersteund door begeleiders, ethici, geestelijk verzorgers, artsen en managers uit de gehandicaptenzorg. Het waardenkompas is gemaakt op basis van vragenlijsten, interviews en gezamenlijke ontwerpessies in 2021.



Doel

Dit waardenkompas is bedoeld voor professionals in de gehandicaptenzorg. Het kompas is individueel te gebruiken en als team, in gesprek met mensen met een beperking en hun naasten, of met je leidinggevenden.

1

Bevorderen van het gesprek over de waarden van waaruit je werkt en leeft.

Hoe ga je op zoek naar deze waarden, bij jezelf en bij de ander? Je onderzoekt samen waar deze waarden verschillen, waar ze schuren en waar ze juist verbinden.

2

Erkennen van de kern van het vak. Welke waarden kenmerken het vak?

En hoe kun je in je team reflectie vanuit waardengericht werken bevorderen?

3

Bevorderen van professionalisering. Welke normen horen bij deze waarden?

Het waardenkompas ondersteunt bij het bevragen en onderbouwen van de inschattingen en keuzes die begeleiders dagelijks maken, persoonlijk, in een team en in de organisatie.

1 Reerink A., The, A.M., & Roelofsen, E. (2017). Van burger-cliënt naar perspectief van waardigheid. NTZ, 1, 53-63.

2 VGN (2020). Visiedocument gehandicaptenzorg 2030. Een betekenisvol eigen leven, gewoon meedoen.

3 www.bpsw.nl/publicaties/beroepscode-professionals-in-sociaal-werk

Gebruik waardenkompas

Het kompas bestaat uit drie lagen, die telkens verdiepen. Het start bij de waarden van waaruit je werkt. Vervolgens ga je vanuit de dilemma's die je in de praktijk tegenkomt verdiepen op deze waarden. Tot slot, kun je met de normenlaag verkennen, hoe je deze waarden vertaalt naar gedrag.

Laag 1 Waarden



Beschrijft de 6 waarden die het vak van begeleider in de gehandicaptenzorg kenmerken.



Iedere waarde is vertaald naar een werkvorm waarmee je in gesprek kunt gaan, met jezelf, met mensen met een beperking, met naasten en met collega's.

Laag 2 Dilemma's



Beschrijft dilemma's waartoe waardengericht werken kan leiden.



Aan de hand van "schurende" inspiratiebronnen en voorbeelden nodigen we je uit om jouw dilemma's te verkennen.

Laag 3 Normen



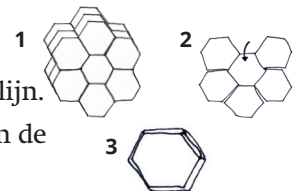
Beschrijft de normen uit de beroepscode voor professionals in sociaal werk, vertaald vanuit het waardigheidsparadigma.



In deze laag vind je werkvormen waarmee je persoonlijk of als team onderzoekt hoe de normen vanuit de brede beroepscode helpen bij het maken en onderbouwen van keuzes.

Instructie

Print het waardenkompas dubbelzijdig uit in kleur. Knip iedere laag uit op de stippellijn. Je kan het waardenkompas compact opvouwen door de 3 lagen op elkaar te leggen en de buitenste 6 flappen naar het midden te vouwen.



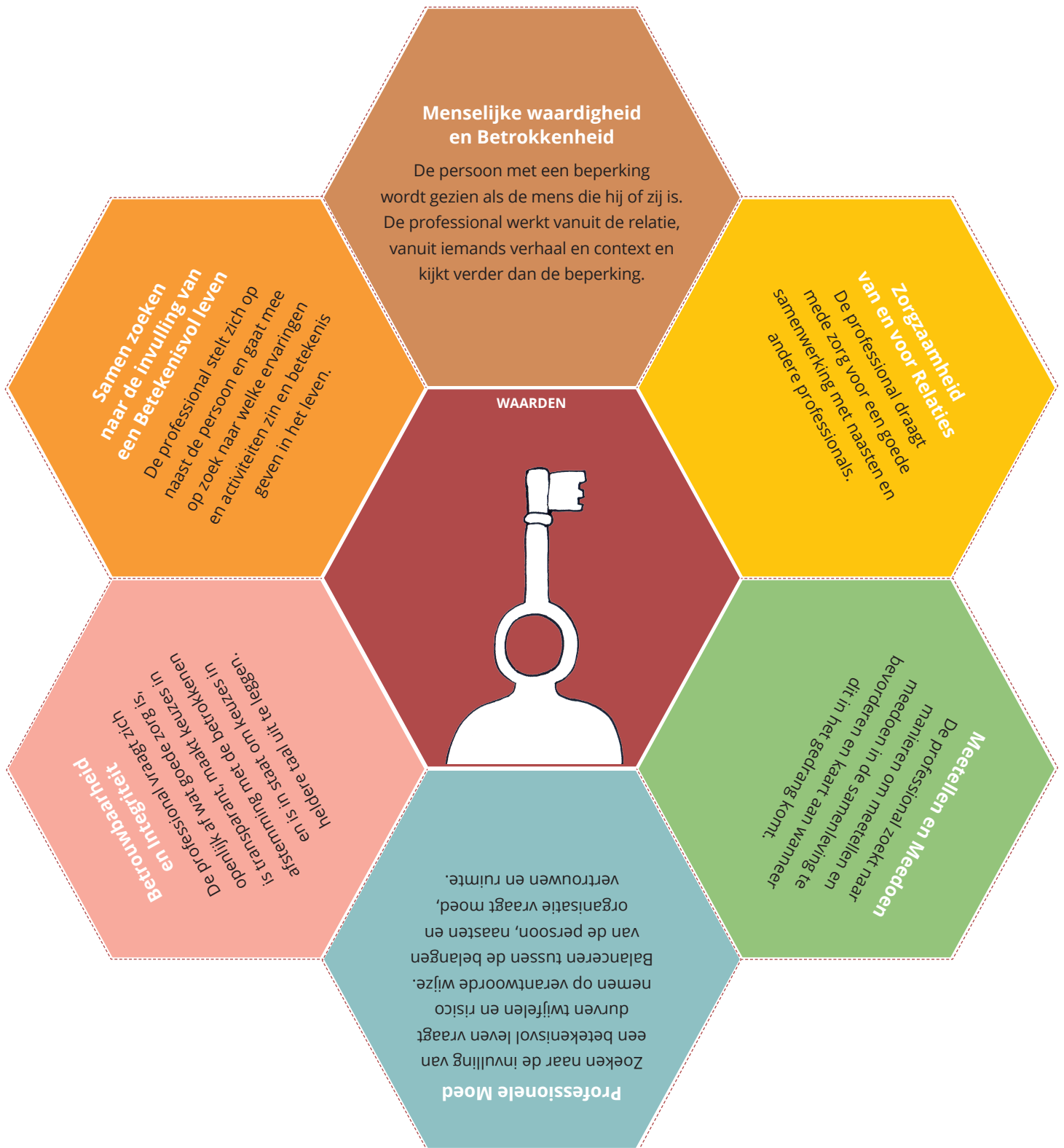
Professionals werkzaam bij de volgende organisaties hebben bijgedragen aan de totstandkoming van dit waardenkompas: Avelijn, Dichterbij, Ipse de Bruggen, Kennisplatform EVB+, Middin, Pluryn, SDW, Siza, Sovak, Talant, WilgaerdenLeekerweideGroep, Zozijn, Sanneke Duijf Sociaal Ontwerp, HAN en BPSW.

© September 2021 Beroepsvereniging van professionals in sociaal werk en Hogeschool van Arnhem en Nijmegen.



Laag 1 Waarden

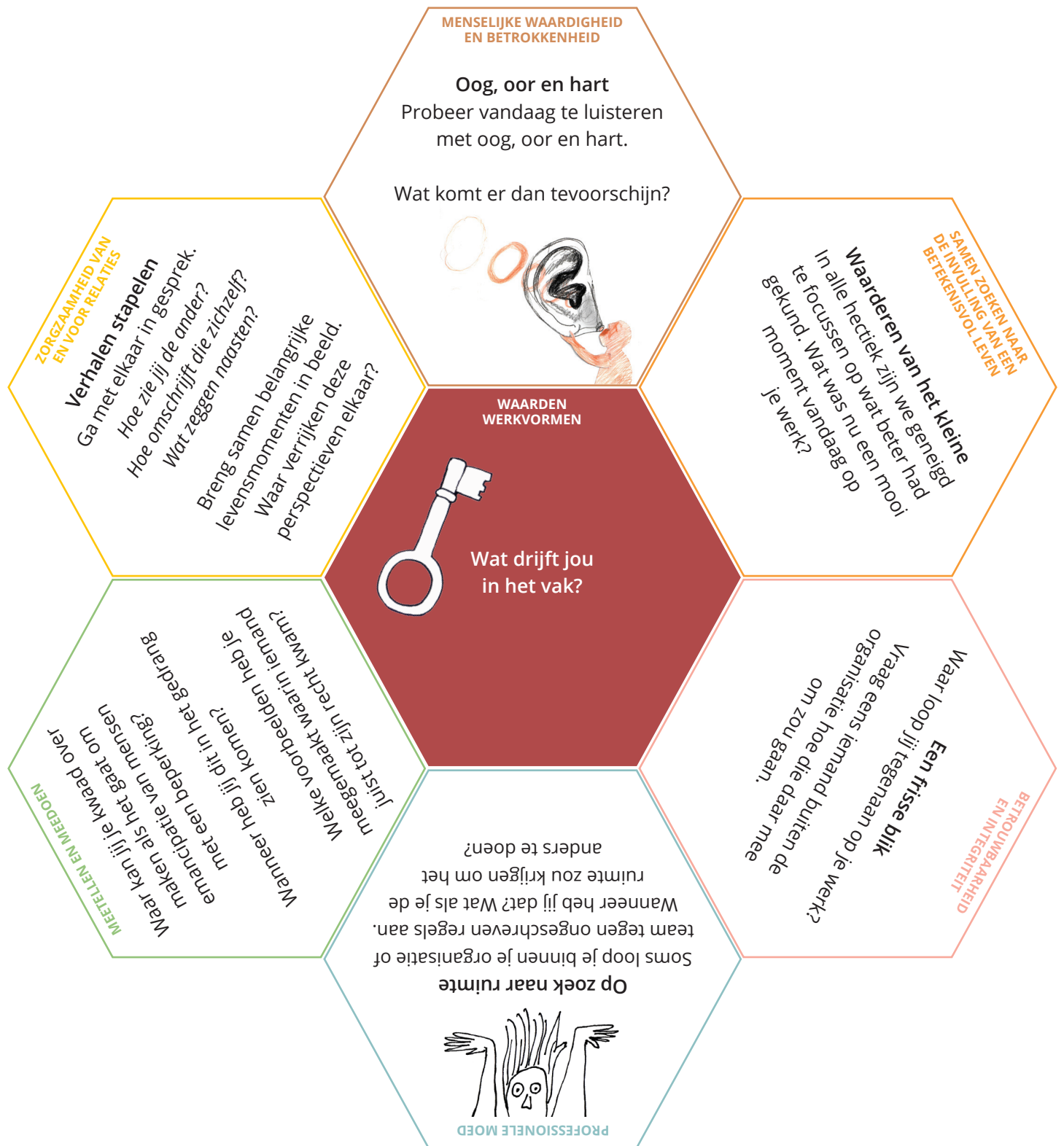
Deze 6 waarden kenmerken het vak van begeleiders in de gehandicaptenzorg.



Laag 1

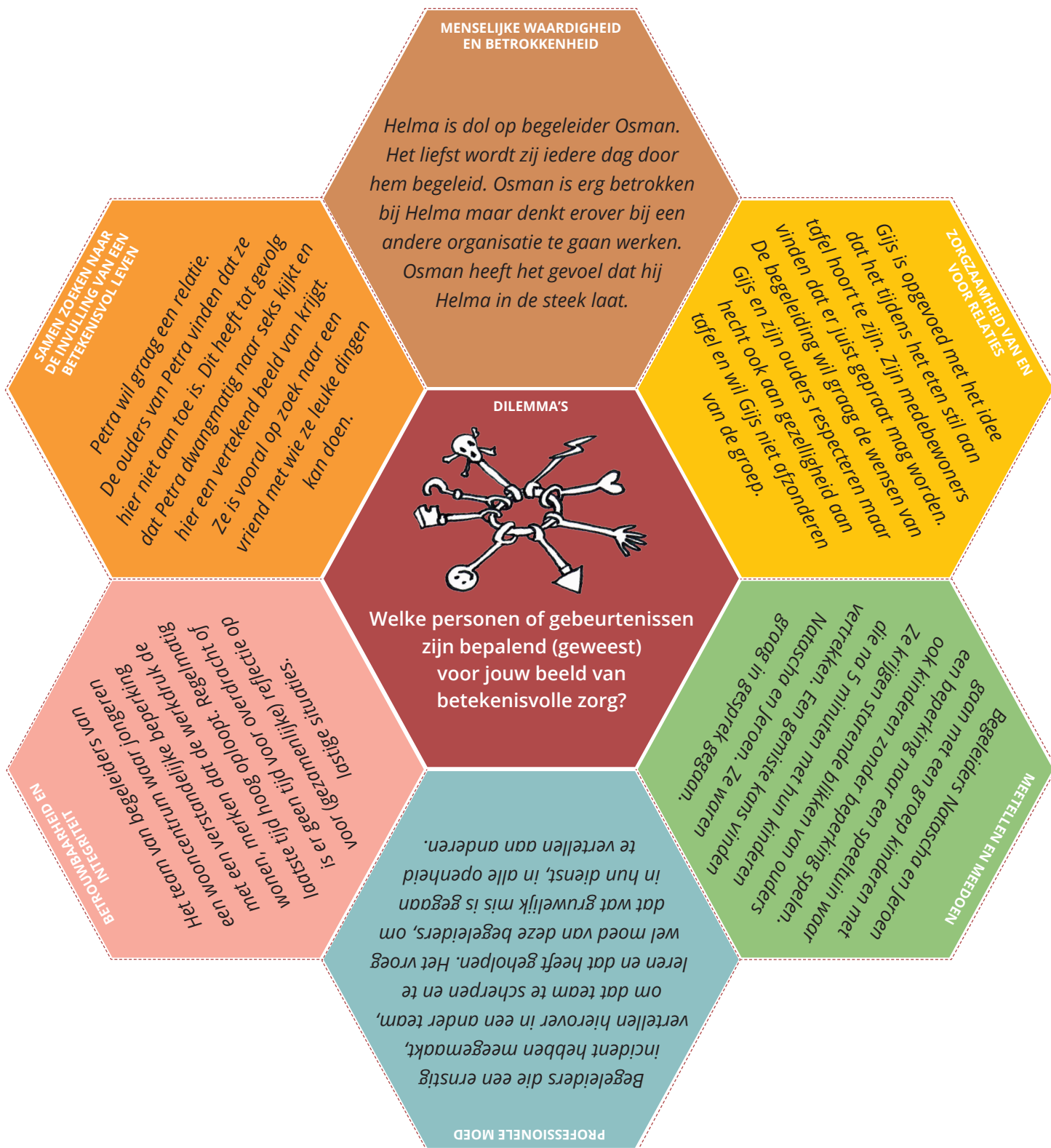
Werkvormen

Iedere waarde is vertaald in een werkvorm waarmee je in gesprek kunt gaan. Met jezelf, met mensen met een beperking, hun naasten of met collega's.



Laag 2 Dilemma's

Tot welke dilemma's kan het waardengericht werken leiden? Hieronder vind je enkele voorbeelden van dilemma's.



Laag 2 Werkvormen

Verken jouw/jullie dilemma's met behulp van deze inspiratiebronnen.

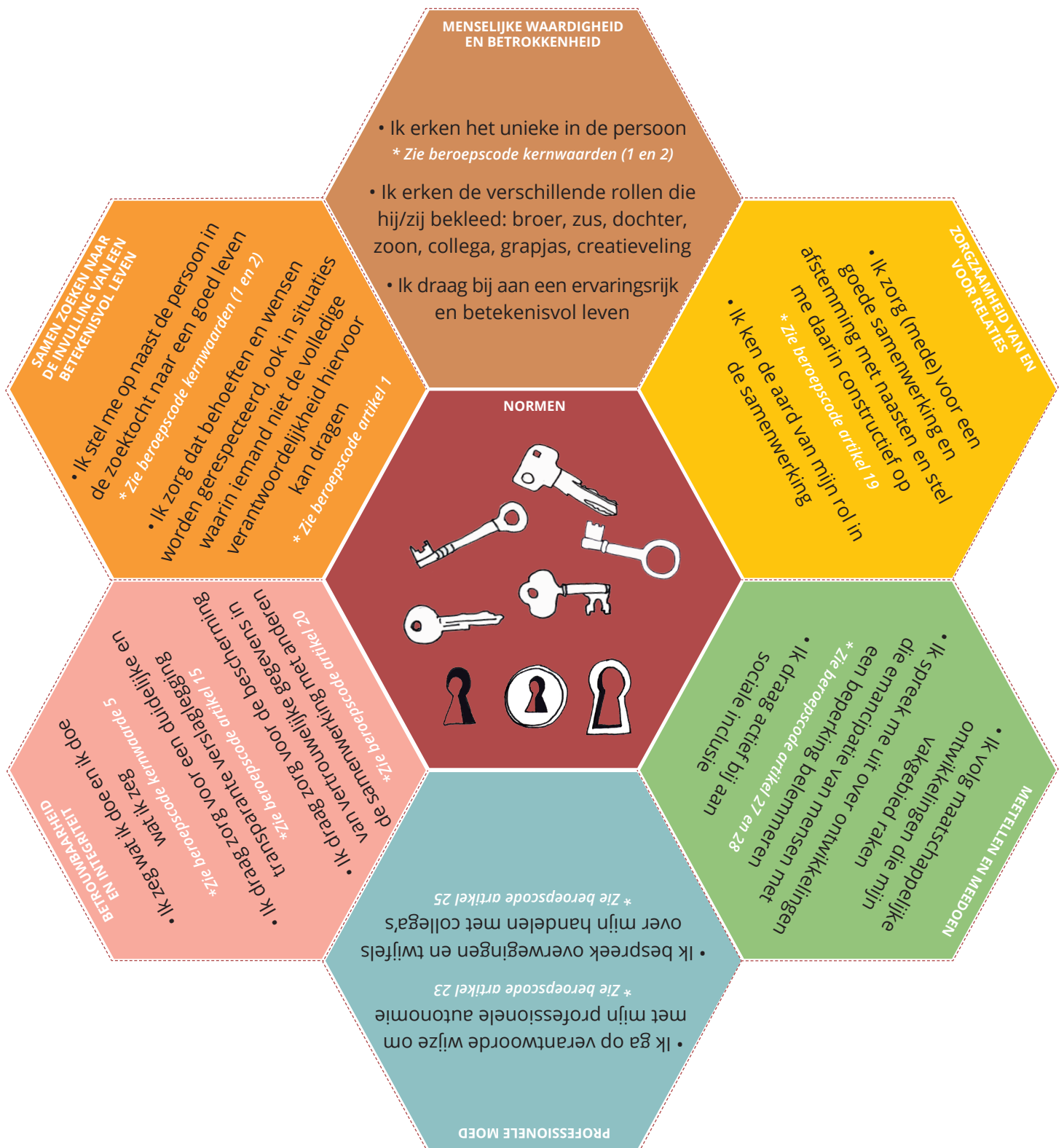


Links naar inspiratiebronnen:

MEETELLEN EN MEEDOEN Working Together, Learning Together: Towards Universal Design for Research www.youtube.com/watch?v=nnhTUBgkFQM
ZORGZAAMHEID VAN EN VOOR RELATIES www.2doc.nl/documentaires/series/hollanddoc/2007/ik-wil-nooit-beroemd-worden.html
MENSELIJKE WAARDIGHEID EN BETROKKENHEID www.kletsborden.nl
SAMEN ZOEKEN NAAR DE INVULLING VAN EEN BETEKENISVOL LEVEN www.socialenvoy.nl/klein-geluk-in-quarantaine
BETROUWBAARHEID EN INTEGRITEIT www.handicap-experience.nl/publicaties/ en www.handicap-experience.nl/onderzoek/
PROFESSIELE MOED <https://www.art-partner.nl/1001-begeleiders/>

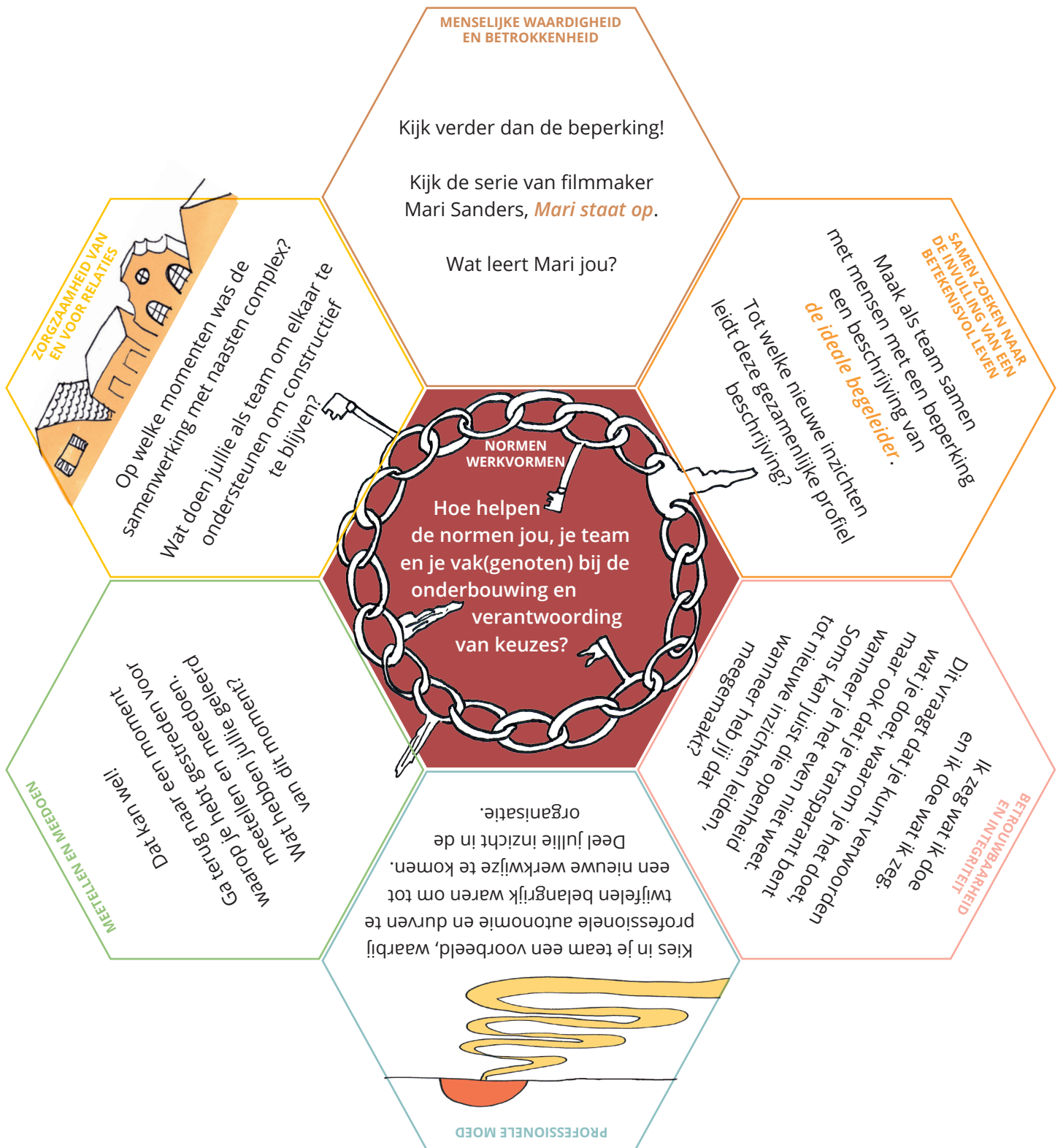
Laag 3 Normen

Hieronder zijn de normen uit de beroepscode voor professionals in sociaal werk vertaald vanuit het waardigheidsdenken. We verwijzen telkens naar artikelen uit de brede beroepscode¹, die je ter verdieping eraan kunt leggen.



Laag 3 Werkvormen

Hier vind je werkvormen waarmee je persoonlijk of als team onderzoekt hoe volgens jou/jullie de normen uit de brede beroepscode helpend zijn bij het maken en onderbouwen van keuzes in je werk.



Link naar inspiratiebron:

MENSELIJKE WAARDIGHEID EN BETROKKENHEID www.npostart.nl/mari-staat-op/VPWON_1321256