

Houvast in het sociaal werk, hoe dan?

Webinar voor professionals

15 maart 2022

HAN, Movisie, Synthese, Buurtplein, Ons-Welzijn



Hoe bepaal je hoe je gaat handelen als sociaal werker?

Op welk niveau zet je interventies in: op individueel, collectief of maatschappelijk niveau?

Hoe verantwoord je je keuzes?



The background is a light blue color with a repeating pattern of colorful speech bubbles. Each bubble is a different color (red, yellow, pink, white) and contains a dark blue question mark. The bubbles are scattered across the entire page.

Wat brengt je hier? Wat hoop je hier te halen?

Zet je antwoord in de chat

Programma

Aanleiding en achtergrond van onderzoek

De tool

Interview met sociaal werkers die werkten met de tool

Herkenbaarheid en bruikbaarheid voor de praktijk

Meer weten of mee aan de slag

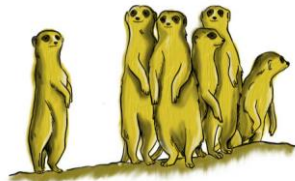
Aanleiding en achtergrond

Sociaal werkers houden zich bezig met het versterken van sociaal functioneren van mensen en de sociale kwaliteit van de samenleving rond maatschappelijke kwesties.

Sociaal werkers interveniëren daarbij op drie niveaus:



Op het niveau van de individuele inwoner, huishouden of gezin?



Op het niveau van de groep, buurt, wijk en/of gemeenschap?



Op het niveau van organisatie, beleid en/of samenleving?

In de praktijk blijkt de focus op microniveau te liggen. Collectieve arrangementen en het signaleren en agenderen van structurele oorzaken van problemen krijgen minder aandacht (o.a. Van Arum, & Van Ende, 2018).

Meningen van professionals

Individueel georiënteerde professionals vinden dat ze ook op andere niveaus moeten interveniëren, maar zien hier de mogelijkheden vaak niet voor.

Collectief georiënteerde professionals zien wel aanknopingspunten voor interveniëren op meso- en macroniveau, maar vinden het moeilijk om te verantwoorden wat ze dan doen.



kennis en aanpak van
sociale vraagstukken



Onderzoek



Onderzoeksvraag: Wat biedt sociaal werkers houvast bij het besluiten welke interventies zij op welk niveau gaan inzetten en bij het verantwoorden van deze keuze?

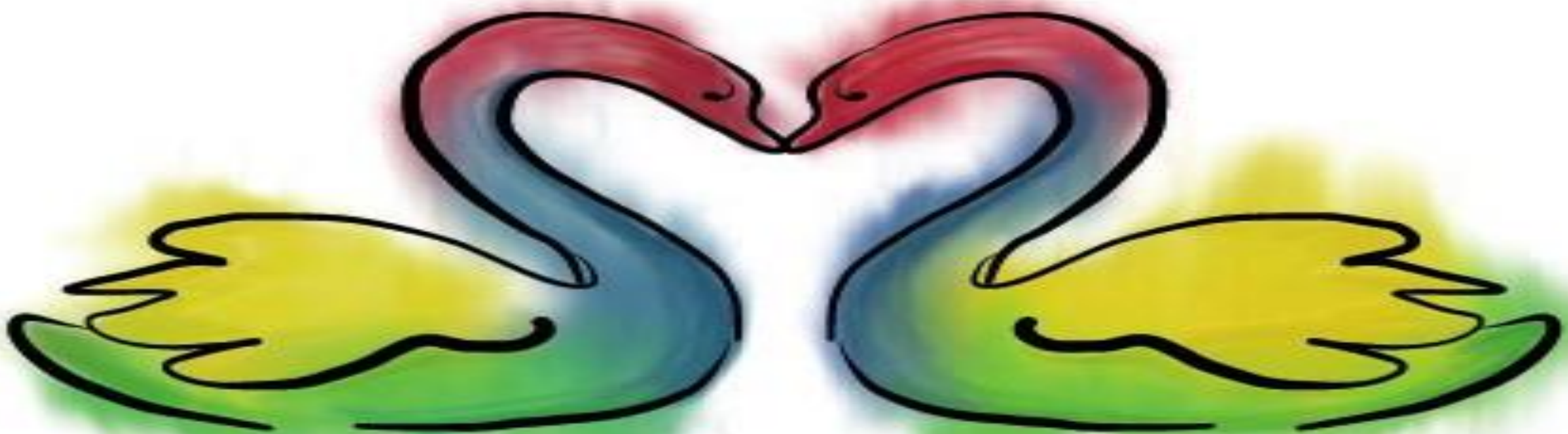


Met 6 sociaal werkorganisaties is een ontwerponderzoek uitgevoerd, gedurende 2 jaar.

Er is een
tool
ontwikkeld
die helpt
bij...

Het maken van keuzes over
mogelijke interventies op
verschillende niveaus

Het verantwoorden van
deze keuzes



S W A N

Sociaal Werk op Alle Niveaus

Tool Sociaal Werk op Alle Niveaus (SWAN)

- **SWAN kaartenset**
 - Versie in een doosje
 - Downloadable versie via www.han.nl/SWAN

Daarnaast:

- **Online training Sociaal Werk op Alle Niveaus (SWAN)**
 - via Movisie Academie: www.movisie.nl/SWAN

SWAN

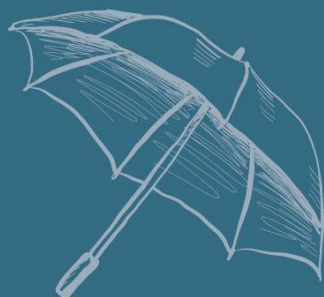
Hoe ziet de tool er praktisch uit?

Onderdelen in de tool

sociale kwaliteit



factoren



interventies



Voorwaarden van sociale kwaliteit

Voorwaarde	Denk aan
Sociaal economische zekerheid	Inkomen, werk(omstandigheden), wonen, gezondheid, onderwijs
Sociale inclusie	Toegankelijkheid van groepen, organisaties, systemen. Tegengaan van uitsluiting
Sociale cohesie	Sociale steun, wederkerigheid in relaties, vrij van conflicten
Sociale empowerment	Mogelijkheden om invloed uit te oefenen op de eigen situatie, zelfwaardering

De beslissende professional

Model voor professionele besluitvorming in sociaal werk



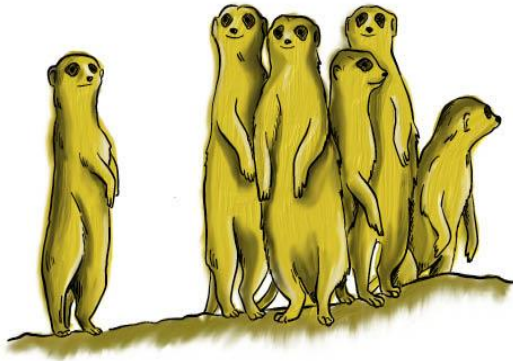
Niveaus van interveniëren

Welke interventies zijn mogelijk..



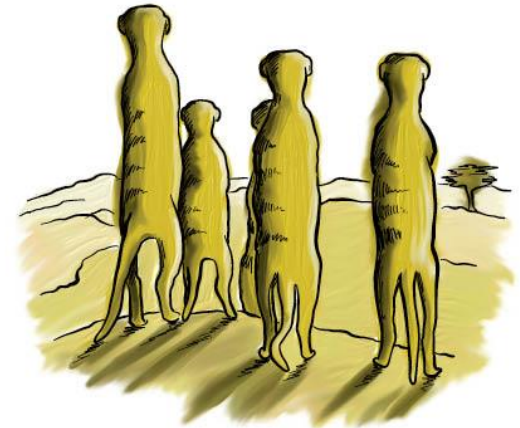
Op het niveau van de individuele inwoner, huishouden of gezin?

Welke interventies zijn mogelijk..



Op het niveau van de groep, buurt, wijk en/of gemeenschap?

Welke interventies zijn mogelijk..



Op het niveau van organisatie, beleid en/of samenleving?

**Welke voorwaarden van sociale
kwaliteit spelen hier een rol?**
leg in volgorde van meest naar minst belangrijk

Ronde 1



**Formuleer wat we vanuit deze
voorwaarden willen bereiken.**

Welke factoren spelen een belangrijke rol?

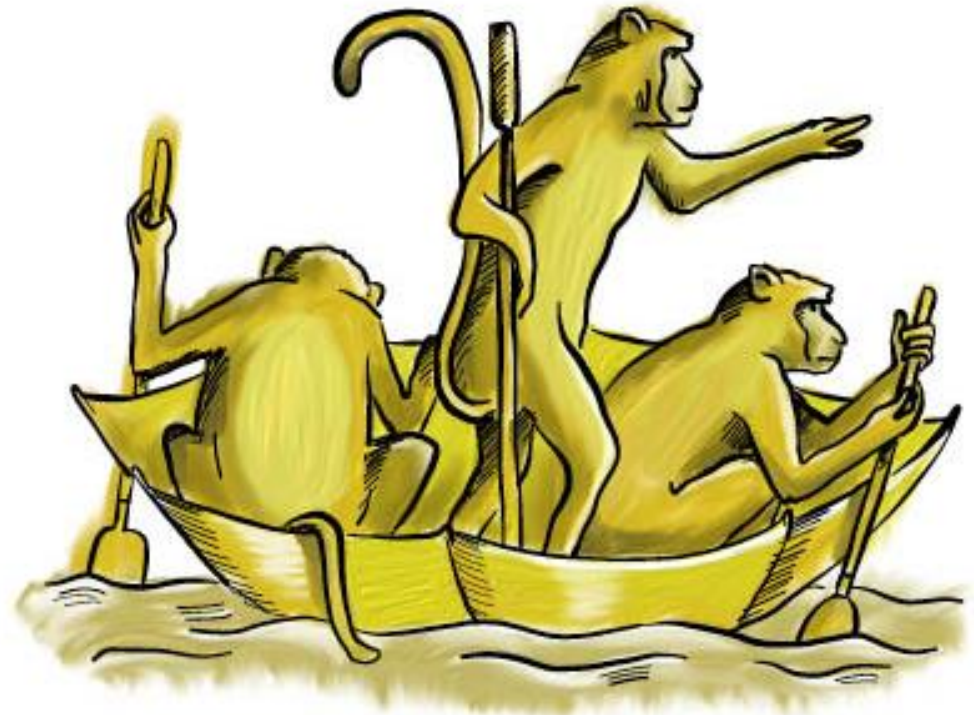
Ronde 2



Omschrijf hoe ze van invloed zijn op deze praktijksituatie.

Welke interventies zijn mogelijk op de verschillende niveaus?

Ronde 3



Inventariseer welke interventies passen bij wat we willen bereiken en onze overwegingen. Maak een keuze.

Interview met sociaal werkers

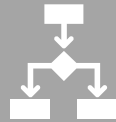


Herkenbaarheid
en
bruikbaarheid in
de praktijk



Op welke niveaus deed jij afgelopen week interventies?

Herkenbaarheid en bruikbaarheid in de praktijk



Welke factoren liet jij vooral meewegen
in je keuze voor een interventie?

Herkenbaarheid en bruikbaarheid in de praktijk



Aan welke voorwaarde van sociale
kwaliteit werkte je vooral?

Herkenbaarheid en bruikbaarheid in de praktijk



Hoe zou je de tool kunnen gebruiken in je praktijk?

Vragen?



Meer weten of mee aan de slag?

Artikel *Professionele afwegingen maken. Kaartenset als hulpmiddel.* in Vakblad Sociaal Werk #1 2022.

Website Sociaal Werk op Alle Niveaus met al het materiaal www.han.nl/SWAN

Online training 'Sociaal Werk op Alle Niveaus' via Movisie Academie www.movisie.nl/swan