

# HANDLEIDING DEEL 1

## Sociaal Werk op Alle Niveaus

Een gesprekstoel in de vorm van een kaartenset voor sociaal werkers. Het doel is om op meerdere niveaus interventies te vinden:

- het niveau van de inwoner (individueel)
- het niveau van de groep, buurt of wijk (collectief)
- het niveau van organisatie en beleid (maatschappelijk)

### Achtergrondinformatie

Met Sociaal Werk op Alle Niveaus (SWAN) krijgen sociaal werkers een diepgaander en completer beeld van wat van invloed is op de praktijksituatie en welke mogelijkheden tot interveniëren dit oplevert. Aan de hand van de kaarten worden drie rondes doorlopen die leiden tot keuzes voor interventies die op het eerste gezicht misschien niet zo voor de hand liggen. In elke ronde staan een hoofdvraag en een opdracht centraal die door de deelnemers in dialoog beantwoord en verkend worden. Iedereen zet zijn expertise in. Aanbevolen wordt om ook andere (interne of externe) experts uit te nodigen om tot een zo breed mogelijk palet aan handelingsopties te komen. Daar horen soms ook inwoners bij. SWAN is zeer geschikt voor het bespreken van complexe praktijksituaties. De kaartenset kan worden ingezet tijdens teambesprekingen, intervisie en collegiaal overleg, maar ook kort in de wandelgang of individueel.

### Vorbereiding

Voor een goed verloop van de bespreking is het van belang om de volgende voorbereidingen te treffen:

- **Tijdig voor de bespreking:** delen van een in te brengen praktijksituatie met de deelnemers en eventueel uitnodigen van experts.
- **Vlak voor aanvang van de bespreking:** kopiëren van het invulblad en zorgen voor schrijfmateriaal.
- **Bij aanvang van de bespreking:** verdelen van de rollen en het klaarleggen van de kaarten op tafel. Per ronde worden de hoofdvragen in het midden gelegd. De kaarten met de bijbehorende kleur worden er omheen gelegd.
- **Tijdens de bespreking:** heb aandacht voor de rol van alle deelnemers. Iedereen is deelnemer.

Deelnemers stellen vragen, brengen hun expertise in en geven suggesties

---

<sup>1</sup> De drie rondes zijn gebaseerd op de vier condities van sociale kwaliteit (Sociale-Kwaliteit-in-de-Sociale-Basis-.pdf (sociale-vraagstukken.nl)), het model van de beslissende professional (Professionele besluitvorming in sociaal werk | Movisie) en het driedimensionale model voor (generalistisch) sociaal werk op drie assen (Het sociaal werk op de barricaden – Sociale Vraagstukken).



# HANDLEIDING DEEL 2

## Rollen

Alle deelnemers aan de bespreking hebben een gelijkwaardige inbreng. Drie van de deelnemers hebben aanvullende taken:

- De **gespreksleider** stuurt de inbrenger, de schrijver en de overige deelnemers aan in hun rol. De gespreksleider zorgt voor een gelijkwaardige inbreng. Hij of zij leest per ronde de hoofdvraag voor en vat waar nodig samen.
- De **inbrenger** licht zijn of haar praktijksituatie toe. Nadat deelnemers in dialoog de hoofdvraag van een ronde hebben verkend, formuleert de inbrenger het antwoord op die hoofdvraag. De inbrenger vat aan het einde van de bespreking de opbrengsten samen aan de hand van het invulblad. Tijdens de volgende bijeenkomst is er een kort evaluatiemoment waarin hij of zij vertelt hoe het is gegaan.
- De **schrijver** ondersteunt de inbrenger door het maken van notities op het invulblad. Ook vat de schrijver waar nodig samen.

## Verloop van de bespreking

De gespreksleider opent en leidt de bespreking. Na het toelichten van de praktijksituatie door de inbrenger en het stellen van verhelderende vragen, wordt **ronde 1 (groene kaarten)** gestart met het voorlezen van de hoofdvraag. De overige kaartjes van dezelfde kleur zijn ondersteunend en bevatten voorbeelden op de achterzijde. Na het gezamenlijk verkennen ervan wordt door de inbrenger een antwoord geformuleerd. Dit antwoord wordt door de schrijver genoteerd op het invulblad. Vervolgens worden **ronde 2 (blauwe kaarten)** en **ronde 3 (gele kaarten)** op dezelfde wijze doorlopen. Naast de hoofdvraag en kaartjes met voorbeelden zijn ronde 2 en 3 voorzien van hulpvragen gericht op het herkennen van een moreel dilemma (ronde 2) of het signaleren (ronde 3). Aan het einde van ronde 3 maakt de inbrenger een keuze voor een of meerdere acties uit de suggesties die door de deelnemers zijn gedaan. Daarbij worden relevante antwoorden op de hulpvragen en signalen genoteerd door de schrijver.

## Einde van de bespreking

De bespreking wordt afgesloten met een samenvatting door de inbrenger. Hierbij wordt het invulblad van de schrijver gebruikt ter ondersteuning.



## Online bespreking?

Als de tool in een online ofwel digitale bespreking wordt benut, dan is het belangrijk dat alle deelnemers beschikken over hun eigen kaartenset. Het beeldscherm dient als communicatiemiddel. De kaarten kunnen ter ondersteuning op tafel worden neergelegd.

# INVULBLAD DEEL 1

**DATUM BESPREKING:**

**INBRENGER:**

**OMSCHRIJVING PRAKTIJKSITUATIE:**

**RONDE 1:** Welke voorwaarden van sociale kwaliteit spelen hier een rol?  
Noteer de belangrijkste voorwaarden en licht kort toe.



Formuleer wat we vanuit deze voorwaarden willen bereiken.

**RONDE 2:** Welke factoren spelen een belangrijke rol?  
Omschrijf hoe ze van invloed zijn op deze praktijksituatie.



## INVULBLAD 2 DEEL 2

**RONDE 3:** Welke interventies zijn mogelijk op de verschillende niveaus?  
Inventariseer welke interventies passen bij wat we willen bereiken (fase 1)  
en onze overwegingen (fase 2).



**INDIVIDUELE INWONER/HUISHOUDEN/GEZIN:**

**GROEP/BUURT/WIJK/GEMEENSCHAP:**

**ORGANISATIE/BELEID/SAMENLEVING:**

Maak een keuze. Noteer de gekozen interventie(s) van de inbrenger:

Noteer relevante antwoorden op de hulpvragen:

Is hier sprake van een signaal? Zo ja, noteer hoe dit signaal verder wordt opgepakt:

## Check

### 1. Tijdig voor de bespreking:

- Praktijksituatie ingebracht?
- Evt: (collega)experts uitgenodigd?
- Evt: inwoner(s) uitgenodigd?

### 2. Vlak voor aanvang:

- Kopieer het invulblad
- Zorg voor schrijfmateriaal

## Check

### 3. Bij aanvang:

- Verdeel de rollenkaartjes
- Leg de hoofdvragen in het midden van de tafel
- Leg de overige kaartjes per kleur er omheen

### 4. Tijdens de bespreking:

- Iedereen is deelnemer
- Stel vragen
- Breng je expertise in
- Geef suggesties

## Gespreksleider

- Open en leid de bespreking
- Lees per ronde de hoofdvraag voor
- Stuur de inbrenger, schrijver en deelnemers aan in hun rol
- Zorg voor een gelijkwaardige inbreng van alle deelnemers
- Waar nodig vraag door of vat samen
- Rond de bespreking af

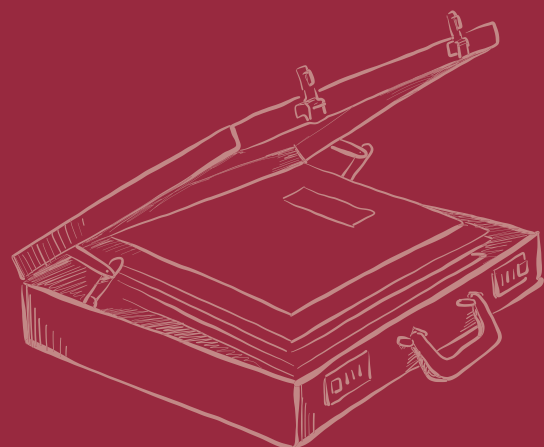
## Gespreksleider



## Inbrenger

- Licht de praktijksituatie toe
- Formuleer steeds per ronde het antwoord op de hoofdvraag
- Vat aan het einde de opbrengsten van de bespreking samen aan de hand van het invulblad
- Vertel tijdens de volgende bespreking kort hoe het in de praktijk is gegaan

## Inbrenger



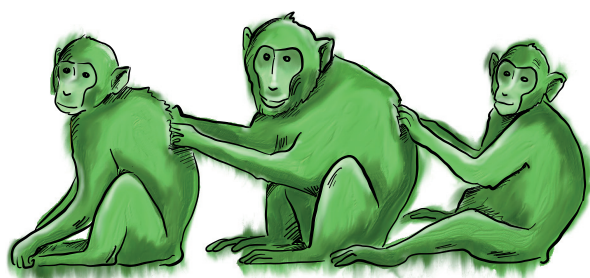
## Schrijver

- Vat na fase 1 en 2 de opbrengst samen
- Ondersteun de inbrenger
- Noteer per fase het antwoord op de hoofdvraag op het invulblad

## Schrijver



**Welke voorwaarden van sociale kwaliteit spelen hier een rol?**  
leg in volgorde van meest naar minst belangrijk

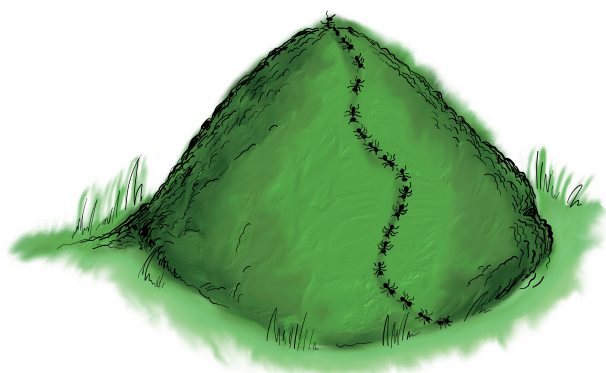


Formuleer wat we vanuit deze voorwaarden willen bereiken.

## sociale kwaliteit



## Hoe speelt...



Sociale cohesie een rol?

## Sociale cohesie

Denk aan:

- Het gevoel ergens bij te horen
- Gedeelde normen en waarden
- Aanwezigheid van ontmoetingsplekken
- Helpen en geholpen worden
- Vrij van conflicten zijn
- ...

**Gebaseerd op solidariteit**

## Hoe speelt...



Sociaal-economische zekerheid  
een rol?

## Sociaal-economische zekerheid

Denk aan:

- Zekerheid in inkomen
- Degelijke huisvesting
- Veiligheid in de wijk
- Je gezond voelen
- Onderwijs kunnen volgen
- ...

Gebaseerd op sociale  
rechtvaardigheid

## Hoe speelt...



Sociale empowerment een rol?

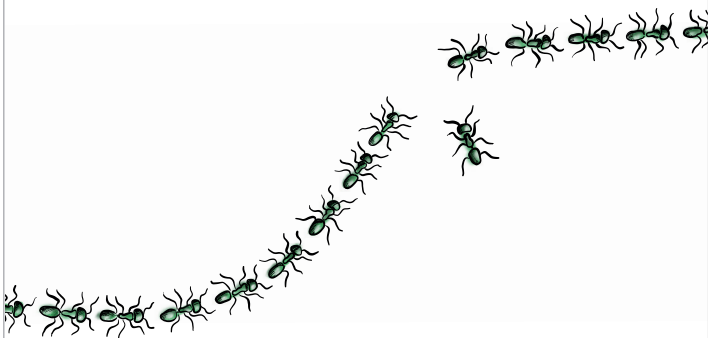
## Sociale empowerment

Denk aan:

- Ruimte om zelf beslissingen te nemen
- Controle over je leven ervaren
- Waarderen en gewaardeerd worden
- Bekrachten van talenten en vaardigheden van inwoners
- ...

Gebaseerd op menselijke  
waardigheid

## Hoe speelt...



Sociale inclusie een rol?

## Sociale inclusie

Denk aan:

- Aansluiting kunnen vinden bij groepen
- Niemand wordt buitengesloten
- Begrijpen en begrepen worden
- Belangrijke info in meerdere talen
- Toegang tot hulp en voorzieningen

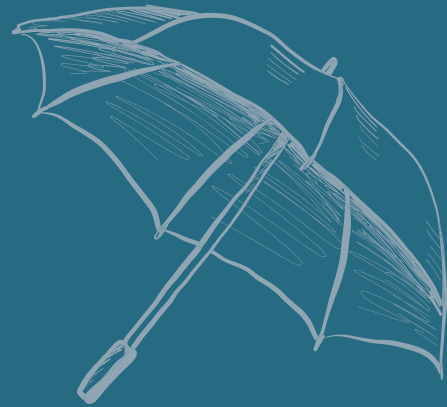
Gebaseerd op gelijkwaardigheid

Welke factoren spelen een belangrijke rol?



Omschrijf hoe ze van invloed zijn op deze praktijksituatie.

factoren



Hoe speelt de (groep) inwoner(s)..



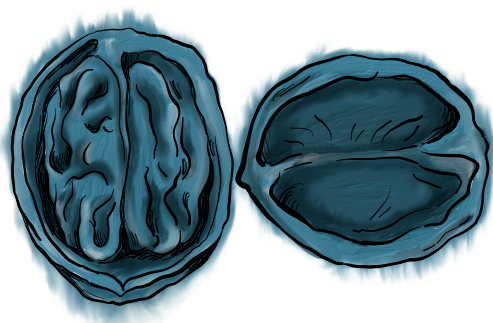
...een rol in onze afweging?

De (groep) inwoners

Denk aan:

- Wensen
- Behoeften
- Mogelijkheden
- ...

Hoe speelt kennis...



...een rol in onze afweging?

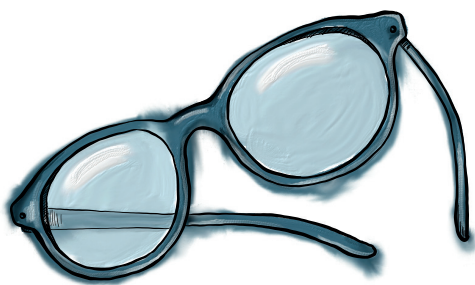
Kennis

Denk aan:

- Methodieken, interventies, good practices
- Relevant onderzoek
- Kennis over doelgroep en problematiek
- Kennis over vormen van burgerparticipatie
- Kennis van bestuurlijke processen
- ...



## Hoe speelt de professional...



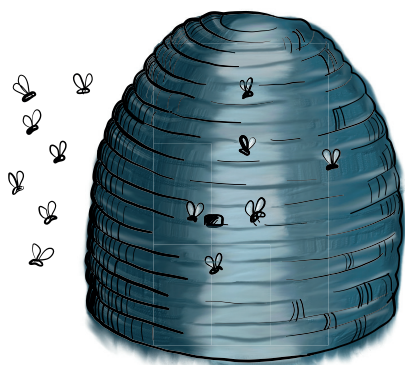
...een rol in onze afweging?

## De professional(s)

Denk aan:

- Expertise
- Ervaring
- Normen en waarden
- Persoonlijke visie
- ...

## Hoe speelt de organisatie...



...een rol in onze afweging?

## De organisatie

Denk aan:

- Verantwoordelijkheid
- Taakverdeling
- Budget
- Cultuur binnen de organisatie
- Samenwerking met partners
- ...

## Hoe speelt de maatschappelijke opdracht...



...een rol in onze afweging?

## De maatschappelijke opdracht

Denk aan:

- De opdracht vanuit ons beroep (beroepscode)
- De maatschappelijke opdracht vanuit de gemeente
- ...

## Hulpvragen

- Welke expertise hebben we zelf/niet?
- Binnen welke kaders bewegen we/niet?
- Waarop kunnen we invloed uitoefenen/niet?

## Moreel dilemma

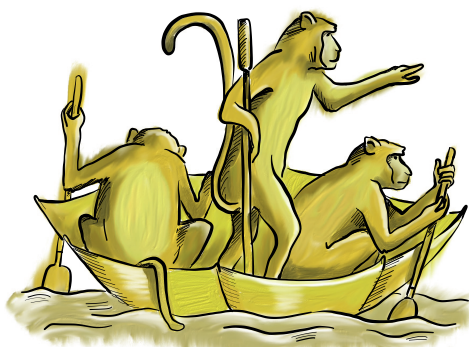
- Stuiten we op een moreel dilemma?
- Welke normen, waarden, rechten botsen?
- Beleg zo nodig een moreel beraad.

## Hulpvragen



## Moreel dilemma

## Welke interventies zijn mogelijk op de verschillende niveaus?



Inventariseer welke interventies passen bij wat we willen bereiken en onze overwegingen. Maak een keuze.

## interventies



## Welke interventies zijn mogelijk..



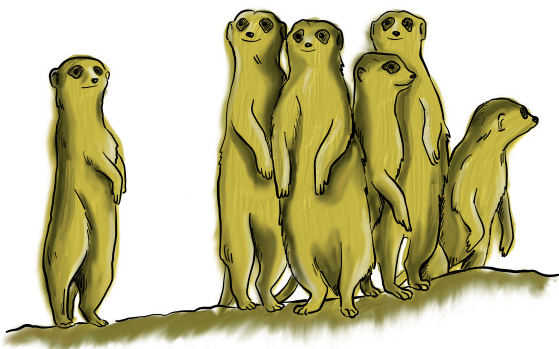
Op het niveau van de individuele inwoner, huishouden of gezin?

## Niveau van de individuele inwoner, huishouden of gezin

Denk aan:

- Helpen met het aanvragen van een uitkering
- Psychosociale hulpverlening
- Toeleiden naar voorzieningen in de wijk
- Sociaal netwerk helpen opbouwen
- ...

## Welke interventies zijn mogelijk..



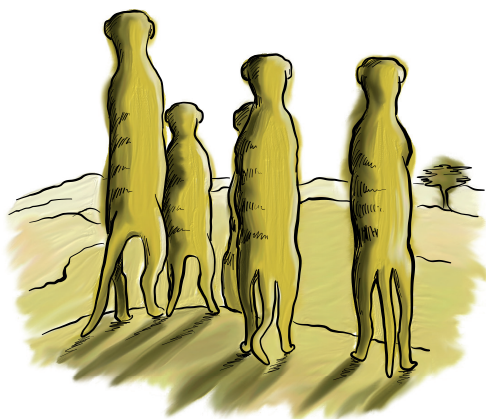
Op het niveau van de groep, buurt, wijk en/of gemeenschap?

## Niveau van de groep, buurt, wijk en/of gemeenschap?

Denk aan:

- Samen met jongeren werken aan het realiseren van een skatebaan
- Een informatieavond met buurtbewoners organiseren over psychosociale problematiek
- Ontmoetingsmogelijkheden bieden
- Het wijkplatform ondersteunen
- ...

## Welke interventies zijn mogelijk..



Op het niveau van organisatie, beleid en/of samenleving?

## Niveau van organisatie, beleid en/of samenleving

Denk aan:

- Een gesprek aangaan met de ambtenaar sociale dienst
- Samen met inwoners de wethouder uitnodigen bij een buurtactiviteit
- Input leveren voor visieontwikkeling
- ...

## Hulpvragen

- Wat heb ik nodig?
- Wie heb ik nodig?
- Waar start ik mee?
- Bereiken we met de interventie(s) wat we wilden bereiken in fase 1?

## Signaleren

- Signaleren collega's vergelijkbare gevallen?
- Hoe brengen we deze signalen verder?

## Hulpvragen



## Signaleren