



BEKWAAMHEID

Maak de volgende zin af:
Als toetsen door docenten ontwikkeld worden aan de hand van eigen ideeën en opvattingen over kwaliteit, dan bevindt een opleiding zich in...

A

... de proces-georiënteerde fase

B

... de activiteit-georiënteerde fase

C

... de systeem-georiënteerde fase

Benieuwd naar het juiste antwoord? Kijk snel op www.han.nl/toetsinggetoetst.



BEKWAAMHEID

Waar of niet waar?

Bij het ontwerpen van toetsen stel je voor de afname van de toets de cesuur definitief vast.



Benieuwd naar het juiste antwoord? Kijk snel op www.han.nl/toetsinggetoetst.



BEKWAAMHEID

Wat is een typisch kenmerk van toetsen en toetstaken in de systeem-georiënteerde fase?

A

Toetsen worden vlak voor de toetsafname ontwikkeld

B

Toetsen worden voorafgaand aan de uitvoering van het onderwijs ontwikkeld

C

Toetsen worden tijdens de uitvoering van onderwijs ontwikkeld

Benieuwd naar het juiste antwoord? Kijk snel op www.han.nl/toetsinggetoetst.



TOETSEN EN TAKEN

Wat is een typisch kenmerk van toetsen en toetstaken in de systeem-georiënteerde fase?

A

Toetsen worden vlak voor de toetsafname ontwikkeld

B

Toetsen worden voorafgaand aan de uitvoering van het onderwijs ontwikkeld

C

Toetsen worden tijdens de uitvoering van onderwijs ontwikkeld

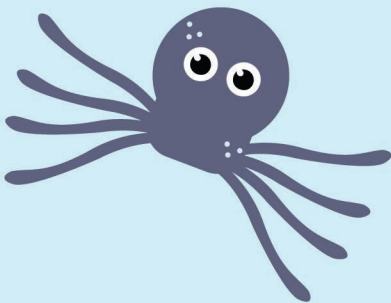
Benieuwd naar het juiste antwoord? Kijk snel op www.han.nl/toetsinggetoetst.



TOETSEN EN TAKEN

Waar of niet waar?

Bij het ontwerpen van toetsen stel je voor de afname van de toets de cesuur definitief vast.



Benieuwd naar het juiste antwoord? Kijk snel op www.han.nl/toetsinggetoetst.



TOETSEN EN TAKEN

Maak de volgende zin af:
Als toetsen door docenten ontwikkeld worden aan de hand van eigen ideeën en opvattingen over kwaliteit, dan bevindt een opleiding zich in...

A ... de proces-georiënteerde fase

B ... de activiteit-georiënteerde fase

C ... de systeem-georiënteerde fase

Benieuwd naar het juiste antwoord? Kijk snel op www.han.nl/toetsinggetoetst.



PROGRAMMA

Als bij de ontwikkeling van het toetsprogramma afstemming heeft plaatsgevonden over de balans tussen de uitvoerbaarheid van het programma, de meest geschikte toetsvormen, de functies van deze toetsen en de hoeveelheid toetsen, dan bevindt een opleiding zich in...

A

... de systeem-georiënteerde fase

A

... de activiteit-georiënteerde fase

A

... de proces-georiënteerde fase

Benieuwd naar het juiste antwoord? Kijk snel op www.han.nl/toetsinggetoetst.



PROGRAMMA

Waar of niet waar?

Een horizontaal toetsprogramma richt zich op de toetsen binnen een onderwijseenheid/-periode.



Benieuwd naar het juiste antwoord? Kijk snel op www.han.nl/toetsinggetoetst.



PROGRAMMA

**Wat is een typisch kenmerk van
toetsprogramma in de
proces-georiënteerde fase?**

A

Er is een overzicht beschikbaar van alle toetsen waaruit blijkt dat de beoogde leerresultaten uitgangspunt zijn geweest bij het ontwikkelen van onderling samenhangende toetsen.

B

Er is een overzicht beschikbaar waarin de onderlinge samenhang van de toets in zowel het horizontale als het verticale toetsprogramma duidelijk blijkt.

C

Er is een overzicht beschikbaar van alle toetsen (bijvoorbeeld in het OER), de samenhang tussen de toetsen wordt hierin niet expliciet duidelijk.

Benieuwd naar het juiste antwoord? Kijk snel op www.han.nl/toetsinggetoetst.



BELEID

**Wat is een typisch kenmerk van
toetsbeleid in de activiteit-georiënteerde
fase?**

A

Het toetsplan bevat naast een beschrijving van alle toetsprocessen ook interventies gericht op langere termijn doelen.

B

Het toetsplan bevat uitsluitend een beschrijving van alle processen die rondom toetsing worden uitgevoerd.

C

Het toetsplan bevat naast een beschrijving van alle toetsprocessen ook interventies gericht op langere termijn doelen, de praktische consequenties van deze interventies zijn evidence-informed.

Benieuwd naar het juiste antwoord? Kijk snel op www.han.nl/toetsinggetoetst.



BELEID

Waar of niet waar?

Een toetsplan is hetzelfde als een toetsprogramma.



Benieuwd naar het juiste antwoord? Kijk snel op www.han.nl/toetsinggetoetst.



BELEID

Maak de volgende zin af:
Als bij het ontwikkelen van het toetsbeleid naadloos aangesloten wordt op het toetsbeleid (toetskader) van de instelling, de visie op toetsing en organisatorische randvoorwaarden binnen de opleiding, dan bevindt een opleiding zich in...

A

... de systeem-georiënteerde fase

B

... de activiteit-georiënteerde fase

C

... de proces-georiënteerde fase

Benieuwd naar het juiste antwoord? Kijk snel op www.han.nl/toetsinggetoetst.



ORGANISATIE

Als de toetsprocessen in de toetsorganisatie beschreven zijn én de toetsprocessen die plaatsvinden in het werkveld (bijvoorbeeld beoordelen van stages) opgenomen zijn in deze beschrijving van de toetsorganisatie van de opleiding, dan bevindt een opleiding zich in...

A

... de systeem-georiënteerde fase

B

... de activiteit-georiënteerde fase

C

... de keten-georiënteerde fase

Benieuwd naar het juiste antwoord? Kijk snel op www.han.nl/toetsinggetoetst.



ORGANISATIE

Waar of niet waar?

Bij de evaluatie van de toetsprocessen binnen de toetsorganisatie wordt niet alleen gekeken naar het proces waarin toetsen tot stand komen, maar ook naar het procesen waarin bijvoorbeeld het toetsbeleid en het toetsprogramma tot stand komt.



Benieuwd naar het juiste antwoord? Kijk snel op www.han.nl/toetsinggetoetst.



ORGANISATIE

**Wat is een typisch kenmerk van
toetsorganisatie in de ketengeoriënteerde
fase?**

A

De rollen, taken en verantwoordelijkheden van zowel de betrokkenen binnen de opleiding als de betrokkenen vanuit het werkveld zijn vastgelegd en afgestemd.

B

De rollen, taken en verantwoordelijkheden van de betrokkenen binnen de opleiding zijn vastgelegd en afgestemd binnen de opleiding.

C

De rollen, taken en verantwoordelijkheden van de betrokkenen binnen de opleiding worden wel besproken, maar zijn niet vastgelegd.

Benieuwd naar het juiste antwoord? Kijk snel op www.han.nl/toetsinggetoetst.