

PROGRAMMA

1.1 Activiteiten

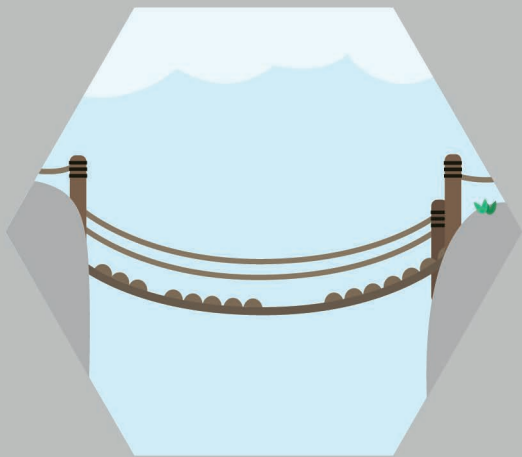
Hebben jullie examencommissie, toetscommissie en curriculumcommissie vastgesteld aan welke kwaliteitscriteria een toetsprogramma binnen jullie opleiding moet voldoen?

JA

De examencommissie, toetscommissie én curriculumcommissie hebben een visie op de kwaliteit van een toetsprogramma en weten aan welke kwaliteitseisen een toetsprogramma moet voldoen.

NEE

Mogelijk hangen de toetsen in de opleiding niet logisch samen, zijn toetsvormen niet passend bij het beoogde doel en worden de beoogde leerresultaten niet (volledig) gedekt.



PROGRAMMA

1.2 Activiteiten

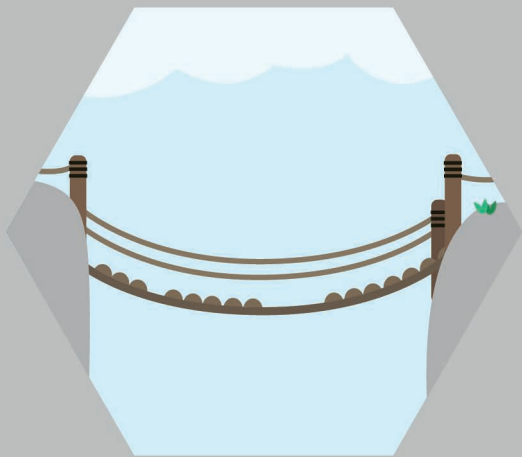
Is er binnen jullie opleiding een totaaloverzicht van toetsen beschikbaar?

JA

Het is duidelijk hoeveel toetsen er worden afgenomen binnen de gehele opleiding en welke toets-vormen hierbij worden ingezet.

NEE

Er is mogelijk onduidelijkheid over de hoeveelheid, het type en de leerdoelen van de toetsen binnen onze opleiding. Hierdoor is de ontwikkeling van de student tot startbekwame professional niet gegarandeerd.



PROGRAMMA

1.3 Activiteiten

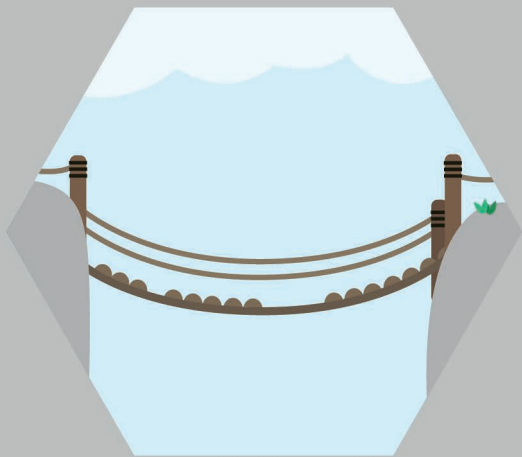
Spreek jullie binnen de opleiding over het realiseren van samenhang tussen de diverse toetsen die binnen de opleiding worden ontwikkeld?

JA

Er wordt gesproken over relaties tussen toetsen. Toetsen zijn een onderdeel van een groter geheel.

NEE

Iedere docent ontwikkelt zijn eigen toetsen. Hierbij vindt geen overleg plaats over de samenhang tussen toetsen. Het is hierdoor ook niet zeker dat er sprake is van een echt samenhangend toetsprogramma.



PROGRAMMA

1.4 Activiteiten

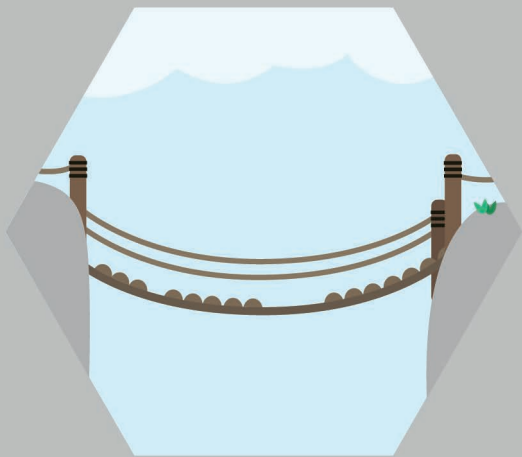
Evaluëren jullie de samenhang tussen de toetsen die afgenomen worden binnen de opleiding af en toe?

JA

Wanneer hiertoe aanleiding is, houden wij de samenhang tussen toetsen en de dekking van de beoogde leerresultaten kritisch tegen het licht.

NEE

Het is ook onduidelijk of beoogde leerresultaten worden gedekt en of er sprake is van een logisch samenhangend geheel van toetsen.



PROGRAMMA

2.1 Proces

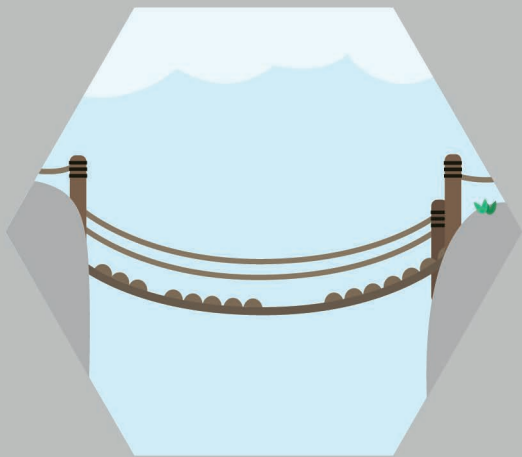
Zijn de kwaliteitscriteria voor het toetsprogramma gebaseerd op ervaringen van ervaren ontwikkelaars binnen jullie opleiding en getoetst aan jullie visie op opleiden en toetsen?

JA

Vastgestelde kwaliteitscriteria zijn uitvoerbaar en passend binnen de context van de opleiding.

NEE

Mogelijk hangen de toetsen in de opleiding niet logisch samen, zijn toetsvormen niet passend voor het beoogde doel en worden beoogde leerresultaten niet (volledig) gedekt.



PROGRAMMA

2.2 Proces

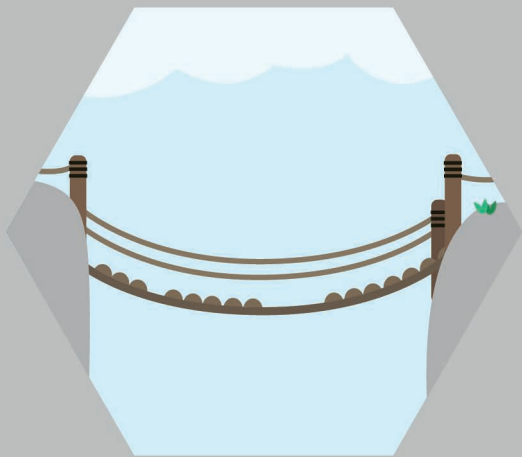
Worden de beoogde leerresultaten als uitgangspunt genomen bij het ontwerpen van het toetsprogramma?

JA

Ons toetsprogramma dekt de leerresultaten. De student kan met het succesvol doorlopen van de opleiding aantonen een startbekwame professional te zijn.

NEE

De hoeveelheid toetsen is wel bekend, maar het is onduidelijk welke leerresultaten centraal staan in welke doelen. Het is niet met zekerheid vast te stellen of de student ook echt tot startbekwame professional wordt opgeleid.



PROGRAMMA

2.3 Proces

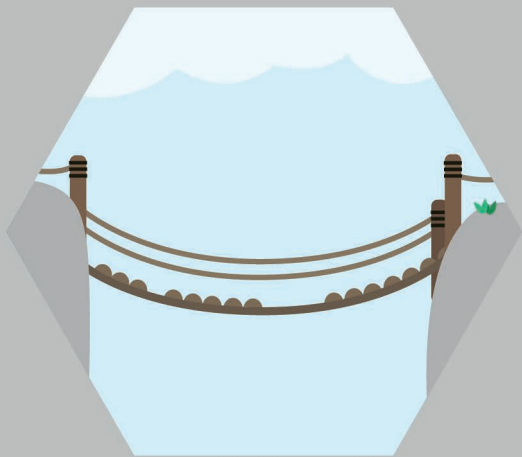
Spreken jullie binnen je opleidingsteam gezamenlijk over uitvoerbaarheid van het toetsprogramma?

JA

Tijdens of na afronding van de ontwikkeling van het programma kijken wij binnen ons opleidingsteam samen naar de uitvoerbaarheid. Voor studenten én docenten.

NEE

We kijken wel naar de samenhang tussen toetsen, maar niet naar de uitvoerbaarheid. Het kan dus voorkomen dat bepaalde onderdelen van het toetsprogramma voor studenten, of voor docenten, niet uitvoerbaar zijn.



PROGRAMMA

2.4 Proces

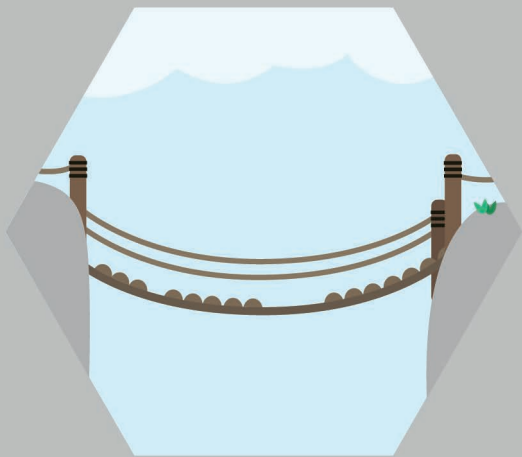
Wordt de kwaliteit van het toetsprogramma met enige regelmaat gecontroleerd door de verantwoordelijken voor de dekking van de beoogde leerresultaten?

JA

Op basis van evaluaties worden adviezen gegeven aan toets- en onderwijsontwikkelaars om de samenhang en de doelgerichte aanpak van toetsen te verbeteren.

NEE

Het geheel van toetsen wordt alleen bekeken als hier aanleiding toe lijkt te bestaan. Hierdoor hebben wij overkoepelend zicht op samenhang en de dekking van leerresultaten door de toetsen.



PROGRAMMA

3.1 Systeem

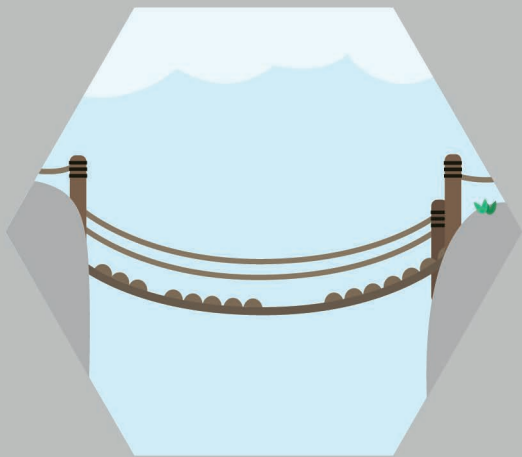
Worden de vastgestelde kwaliteitscriteria bijgesteld op basis van nieuwe (wetenschappelijke) inzichten en op basis van studentevaluaties?

JA

Wij spreken met regelmaat over de kwaliteit van ons toetsprogramma. Hierbij kijken we ook kritisch naar nieuwe ontwikkelingen.

NEE

De kwaliteitscriteria aan de hand waarvan toetsen worden gemaakt zijn mogelijk verouderd. Het oordeel van studenten over ons toetsprogramma wordt niet meegenomen bij afspraken over het realiseren van kwaliteit.



PROGRAMMA

3.2 Systeem

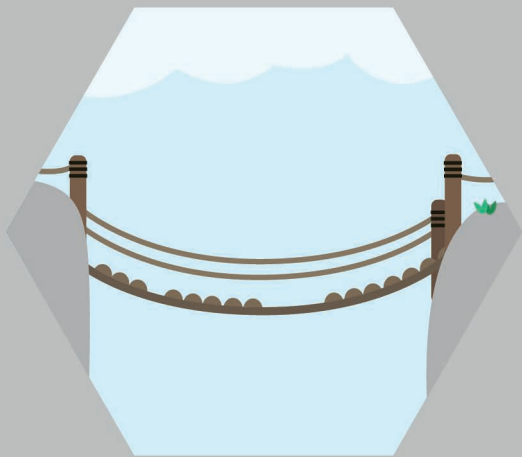
Wordt er bij de ontwikkeling van jullie toetsprogramma bewust gestuurd op samenhang en opbouw binnen het horizontale én verticale programma?

JA

Bij het ontwerpen van toetsen wordt rekening gehouden met de plaats van de toets binnen het gehele onderwijs- en toetsprogramma.

NEE

Het is niet zeker dat bij het ontwerpen van toetsen altijd rekening gehouden wordt met de plaats van de toets binnen het onderwijs- en toetsprogramma. Ook is niet zeker of er sprake is van een logische opbouwende lijn in de ontwikkeling van de beoogde leerresultaten.



PROGRAMMA

3.3 Systeem

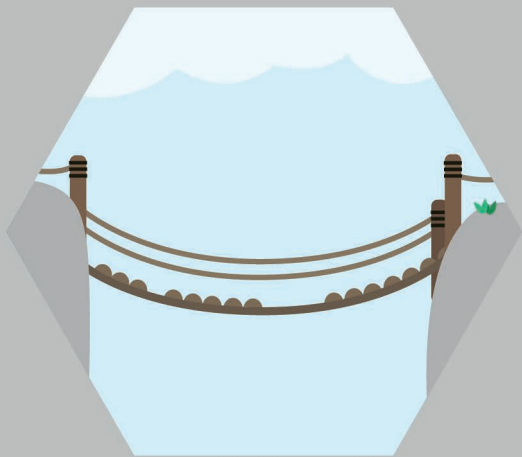
Vindt er tijdens het ontwerp van het toetsprogramma afstemming plaats over de meest geschikte toetsvormen, de functies van deze toetsen en de hoeveelheid toetsen?

JA

Ook over de afstemming tussen het onderwijs en toetsing wordt gesproken. Er wordt gezamenlijk nagedacht over welke toetsvormen het meest geschikt zijn.

NEE

Er is bij de ontwikkeling van het programma geen of weinig aandacht voor de keuze van de toetsvormen. Hierdoor is het mogelijk dat vormen worden ingezet die niet naadloos aansluiten op de aan te tonen beroepsbekwaamheid.



PROGRAMMA

3.4 Systeem

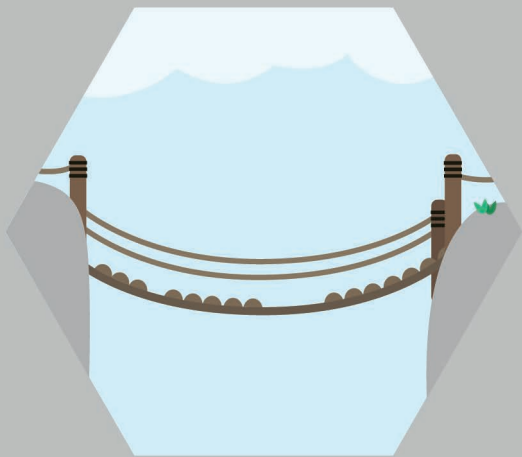
Evaluëren jullie het horizontale en verticale toetsprogramma als onderdeel van een kwaliteitscyclus structureel en worden de opbrengsten besproken met collega's, studenten of andere relevante partners binnen de opleiding?

JA

De medewerkers die de evaluatie uitvoeren weten aan welke criteria een toetsprogramma moet voldoen, en evalueren structureel. Resultaten worden consequent gebruikt om het toetsprogramma te verbeteren.

NEE

Evaluaties zijn incidenteel. Het is hierbij niet vanzelfsprekend dat evaluaties plaatsvinden aan de hand van afgesproken kwaliteitscriteria, en dat resultaten worden gedeeld.



PROGRAMMA

4.1 Keten

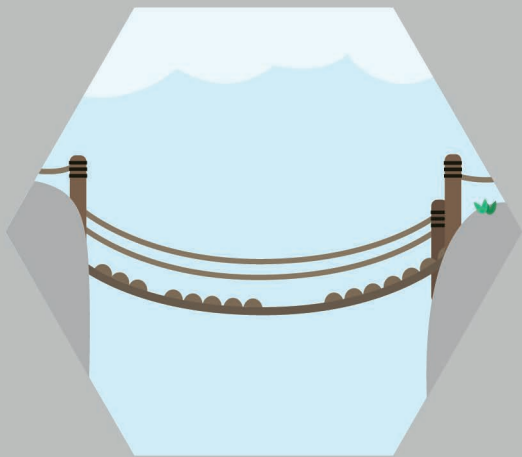
Bespreken jullie vastgestelde kwaliteitscriteria met collega-instellingen, externe deskundigen en/of het werkveld?

JA

Ons toetsprogramma voldoet aan de eisen die het werkveld hieraan stelt, en het werkveld erkent de startbekwaamheid van de student.

NEE

Het is onduidelijk of het werkveld en collega-instellingen achter de kwaliteitscriteria staan die zijn vastgesteld. Hierdoor kan het zo zijn dat het werkveld niet zonder meer vertrouwen heeft in de beoogde leerresultaten en startbekwaamheid van de student aan het einde van onze opleiding.



PROGRAMMA

4.2 Keten

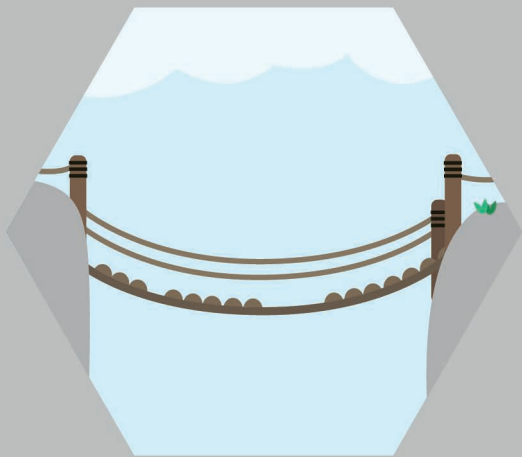
Weten jullie zeker dat het werkveld zich kan vinden in de beoogde leerresultaten en de wijze waarop deze in het toetsprogramma worden getoetst?

JA

Het programma en de beoogde leerresultaten worden besproken met het werkveld, met collega-instellingen en/of met externe deskundigen. Het werkveld kan zich vinden in de beoogde leerresultaten en hun plaats in het programma.

NEE

Het is ons onduidelijk of het werkveld zich kan vinden in de beoogde leerresultaten en in de wijze waarop die in het programma zijn opgenomen. We weten niet wat dit doet met hun vertrouwen in het eindresultaat.



PROGRAMMA

4.3 Keten

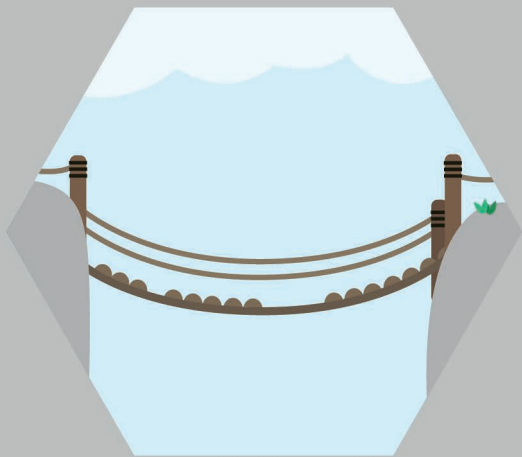
Wordt het definitieve toetsprogramma besproken met de ketenpartners?

JA

Programmaonderdelen die uitgevoerd worden binnen het werkveld stemmen wij altijd af met dat werkveld. Zo kan worden gegarandeerd dat deze onderdelen uitvoerbaar zijn voor onze ketenpartners.

NEE

Ons toetsprogramma is goed uitvoerbaar en passend binnen de context van onze opleiding. Het is niet altijd zeker of de onderdelen van het programma die uitgevoerd worden binnen het werkveld voor hen ook haalbaar en uitvoerbaar zijn.



PROGRAMMA

4.4 Keten

Delen jullie de opbrengsten van de evaluaties van het toetsprogramma met het werkveld, externe deskundigen en/of collega-instellingen?

JA

Ook bij relevante partners buiten de opleiding is er goed zicht op de kwaliteit van het toetsprogramma. Resultaten van de evaluaties worden altijd besproken met het werkveld. Het vertrouwen in de kwaliteit van de opleiding is hierdoor hoog.

NEE

Dit wordt niet gedeeld met het werkveld, collega-instellingen en/of externe deskundigen. Onduidelijk is wat het effect hiervan is op het vertrouwen dat externe partners hebben in de startbekwaamheid van de student.