

ORGANISATIE

1.1 Activiteiten

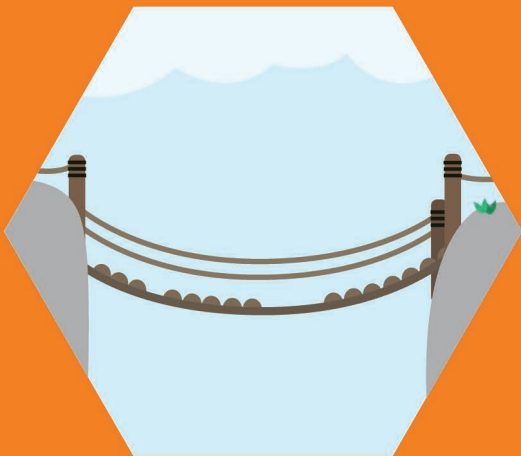
Weet iedereen binnen jullie opleiding aan welke kwaliteitscriteria een goede toetsorganisatie voldoet en zijn deze criteria vastgesteld?

JA

Managers, beleidsmedewerkers en andere medewerkers die verantwoordelijk zijn voor de inrichting van een toetsorganisatie, zouden moeten weten aan welke kwaliteitseisen deze moet voldoen.

NEE

Managers, beleidsmedewerkers en andere medewerkers die verantwoordelijk voor de inrichting van de toetsorganisatie hebben ieder andere beelden bij de kwaliteit hiervan.



ORGANISATIE

1.2 Activiteiten

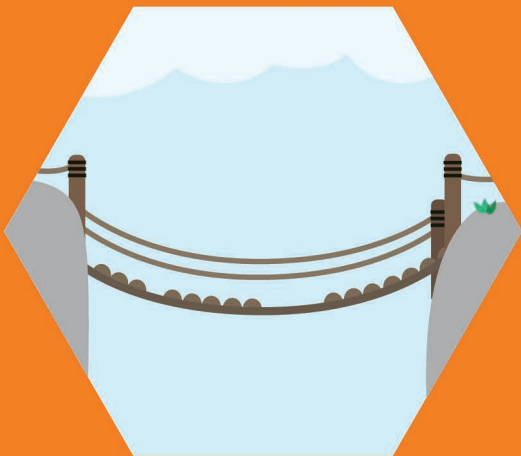
Zijn er afspraken gemaakt over rollen, taken en verantwoordelijkheden van medewerkers binnen de verschillende toetsprocessen?

JA

Alle medewerkers binnen de opleiding weten aan welke rollen, taken en verantwoordelijkheden zij zelf moeten voldoen binnen de toetsprocessen waarin zij actief zijn.

NEE

Medewerkers weten niet welke rollen, taken en verantwoordelijkheden er zijn binnen de diverse toetsprocessen, en kunnen hier dus ook niet naar handelen. Het is ook niet duidelijk wie waarvoor aanspreekbaar is.



ORGANISATIE

1.3 Activiteiten

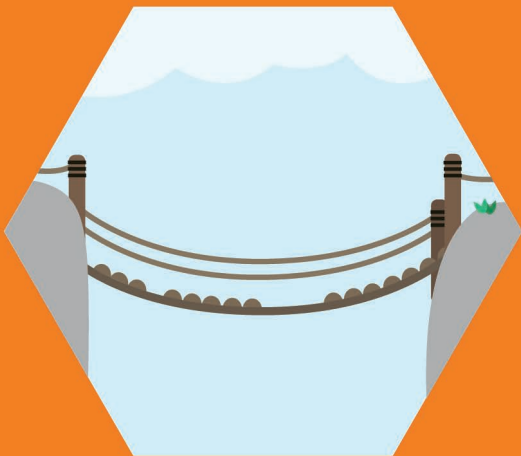
Hebben jullie afspraken gemaakt over de wijze waarop verschillende toetsprocessen worden ingericht en uitgevoerd?

JA

Wij hebben afspraken gemaakt over de inrichting en uitvoering van de verschillende toetsprocessen. Zo is een basiskwaliteit voor afzonderlijke processen gegarandeerd.

NEE

Iedereen binnen onze opleiding geeft op eigen wijze invulling aan de verschillende toetsprocessen. Er zijn daardoor niet alleen grote verschillen in de uitvoering, maar ook in de kwaliteit.



ORGANISATIE

1.4 Activiteiten

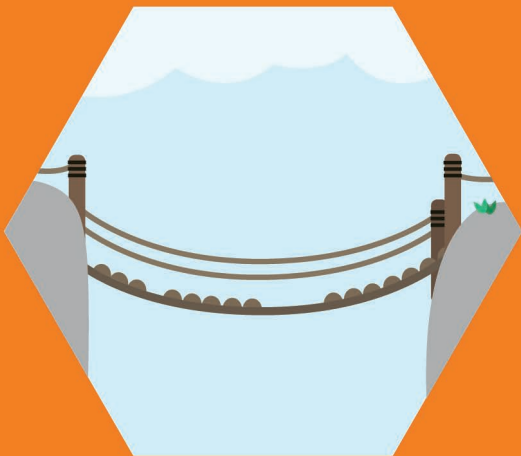
Wordt de kwaliteit van de toetsorganisatie af en toe geëvalueerd?

JA

Bij incidenten worden de rollen, taken en verantwoordelijkheden, kritisch tegen het licht gehouden.

NEE

De toetsorganisatie wordt niet geëvalueerd. Het is ook onbekend in hoeverre betrokken medewerkers zich bewust zijn van hun eigen rollen, taken en verantwoordelijkheden binnen de toetsorganisatie én die van hun collega's.



ORGANISATIE

2.1 Proces

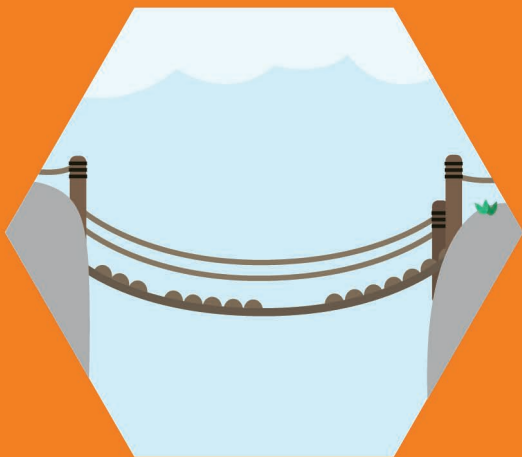
Zijn kwaliteitscriteria voor de toetsorganisatie gebaseerd op ervaringen van betrokken collega's binnen jullie toetsorganisatie en zijn deze getoetst aan jullie visie op opleiden en toetsen?

JA

De vastgestelde kwaliteitscriteria zijn uitvoerbaar en passend binnen de context van onze opleiding.

NEE

De vastgestelde kwaliteitscriteria sluiten niet met zekerheid aan bij de visie op toetsing van onze opleiding of bij de ervaringen van medewerkers binnen de opleiding. De criteria zijn dus mogelijk niet passend binnen de context van onze opleiding.



ORGANISATIE

2.2 Proces

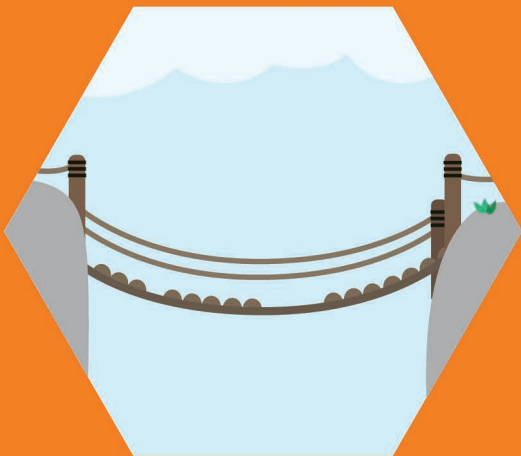
Zijn voor alle collega's binnen de opleiding de rollen, taken en verantwoordelijkheden binnen de toetsprocessen waarin zij betrokken zijn in kaart gebracht?

JA

Alle rollen, taken en verantwoordelijkheden in toetsprocessen zijn vastgelegd. Iedereen is hier ook van op de hoogte en kan hier dus naar handelen.

NEE

Iedereen weet aan welke rollen, taken en verantwoordelijkheden zij zelf moeten voldoen. Het is niet zeker of iedereen ook weet aan welke rollen, taken en verantwoordelijkheden onze collega's moeten voldoen. Dit kan misverstanden opleveren.



ORGANISATIE

2.3 Proces

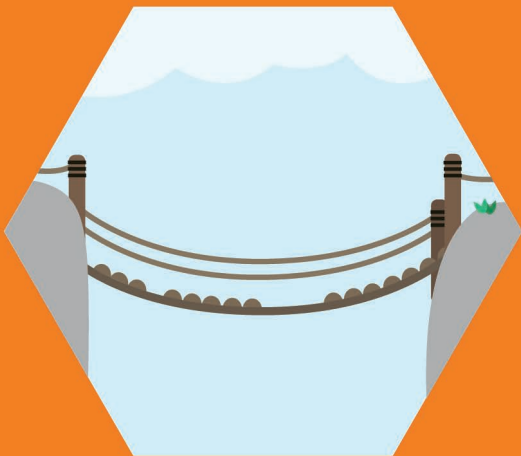
Is de wijze waarop de verschillende toetsprocessen binnen jullie opleiding op elkaar aansluiten in kaart gebracht?

JA

Voor iedereen binnen de opleiding is duidelijk hoe de verschillende toetsprocessen zich tot elkaar verhouden. Hierdoor zijn de activiteiten die binnen en tussen deze processen worden uitgevoerd in lijn met elkaar.

NEE

Er zijn afspraken over inrichting en uitvoering van de afzonderlijke processen. Maar dit betekent nog niet vanzelfsprekend dat de processen onderling ook op elkaar aansluiten. Ze kunnen dus niet met elkaar in lijn zijn of elkaar zelfs tegenwerken.



ORGANISATIE

2.4 Proces

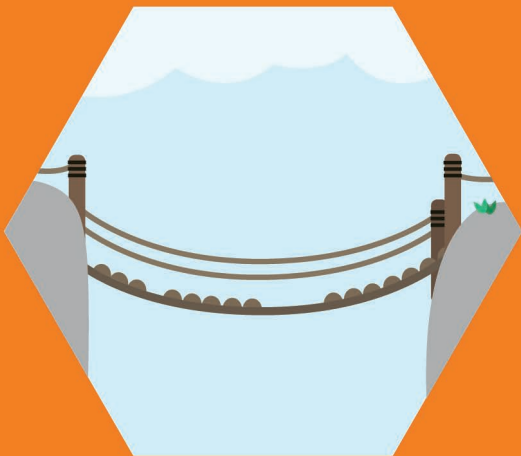
Evaluëren management, beleidsmedewerkers of andere relevante medewerkers kwaliteit van de toetsorganisatie regelmatig?

JA

Binnen onze opleiding is er zicht op de mate waarin alle medewerkers binnen de toetsingsprocessen zich bewust zijn van hun eigen en elkaars rollen, taken en verantwoordelijkheden.

NEE

Evaluatie vindt niet regelmatig plaats, maar alleen bij incidenten. Het is ook onduidelijk of iedereen wel de juiste personen kan vinden bij vragen over specifieke toetsprocessen.



ORGANISATIE

3.1 Systeem

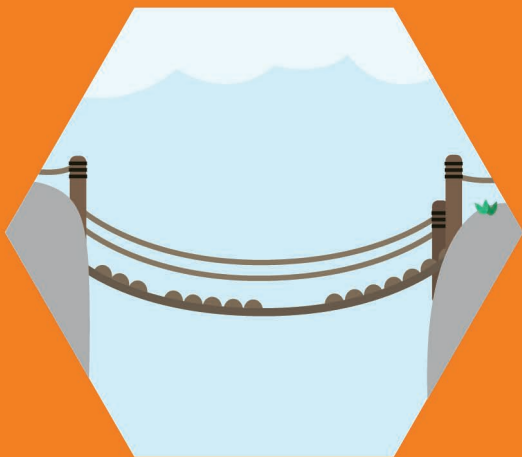
Worden de vastgestelde kwaliteitscriteria bijgesteld op basis van nieuwe (wetenschappelijke) inzichten en op basis van studentevaluaties?

JA

Wij spreken regelmatig over de kwaliteit van de toetsorganisatie en kijken hierbij kritisch naar de nieuwste ontwikkelingen.

NEE

Ervaringen van medewerkers en van studenten met betrekking tot de kwaliteit van de toetsorganisatie worden niet meegenomen bij het maken van nieuwe afspraken over het realiseren van de gewenste kwaliteit.



ORGANISATIE



3.2 Systeem

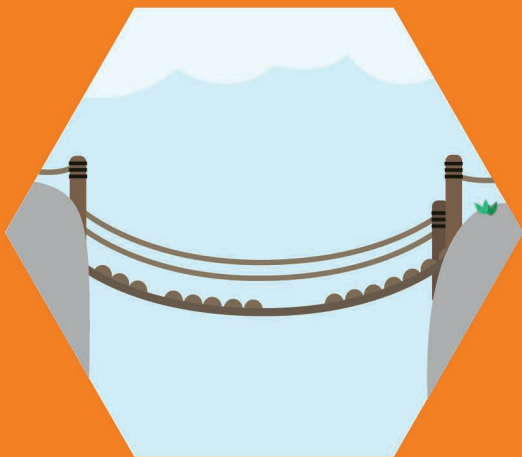
Hebben jullie de rollen, taken en verantwoordelijkheden gezamenlijk bepaald op team- en/of op opleidingsniveau?

JA

Rollen, taken en verantwoordelijkheden van alle medewerkers in toetsing binnen het team of de opleiding zijn vastgelegd, worden besproken en waar nodig op elkaar afgestemd. Hierdoor zijn er geen onnodige dubbele petten en is het helder wie waarop aangesproken kan worden.

NEE

Rollen, taken en verantwoordelijkheden zijn bekend, maar deze bespreken wij niet binnen het team of de opleiding. Hierdoor zijn deze mogelijk niet optimaal op elkaar afgestemd.



ORGANISATIE

3.3 Systeem

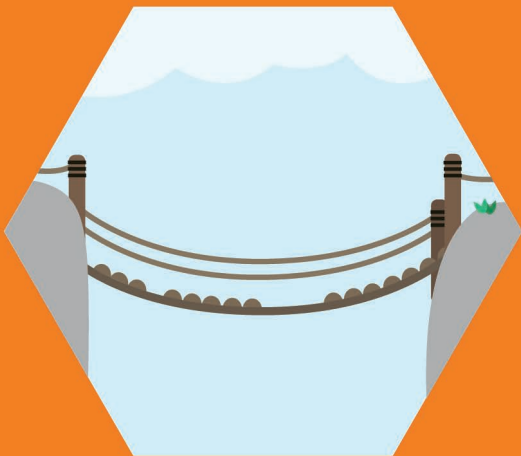
Wordt de wijze waarop de verschillende toetsprocessen binnen jullie opleiding op elkaar aansluiten op team- en/of op opleidingsniveau besproken?

JA

Activiteiten binnen en tussen de toetsprocessen worden besproken en waar nodig op elkaar afgestemd. Het is voor alle betrokkenen precies duidelijk welke processen mogelijk invloed hebben op elkaar.

NEE

Afspraken over hoe dit binnen het team of de opleiding concreet vorm krijgt, zijn niet besproken en vastgelegd. Hierdoor kan kwaliteit van de totale toetsing in gevaar komen.



ORGANISATIE

3.4 Systeem

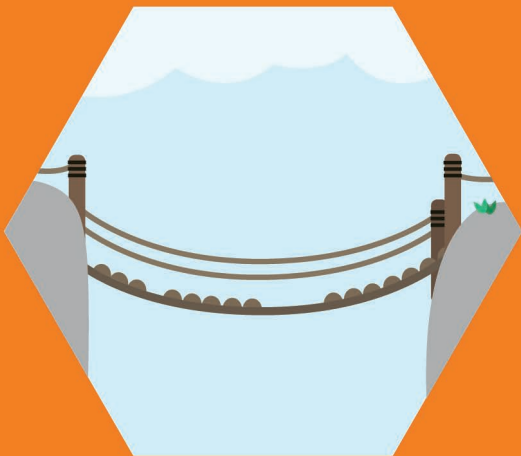
Wordt de toetsorganisatie als onderdeel van een kwaliteitscyclus structureel geëvalueerd en worden de opbrengsten hiervan dan besproken met collega's, studenten of andere relevante partners binnen de opleiding?

JA

Er is voortdurend zicht op de kwaliteit van onze toetsorganisatie en de mate waarin iedereen weet waar taken, rollen en verantwoordelijkheden bij toetsprocessen liggen.

NEE

Evaluatie vindt incidenteel plaats, en het is niet zeker dat deze evaluatie plaatsvindt aan de hand van afgesproken kwaliteitscriteria



ORGANISATIE

4.1 Keten

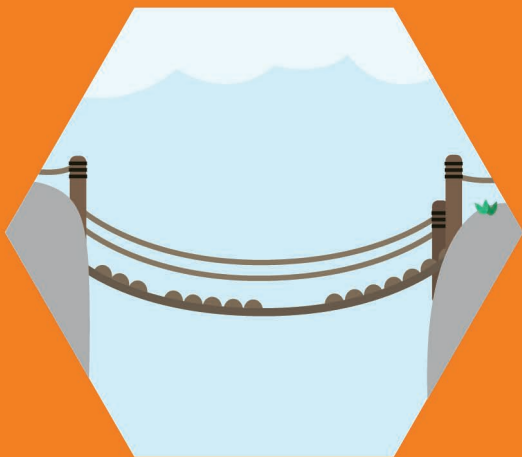
Bespreken jullie de vastgestelde kwaliteitscriteria met collega-instellingen, externe deskundigen en het werkveld?

JA

Kwaliteitseisen worden mede gebaseerd op de ervaringen van onze externe partners met de toetsorganisatie. Hierbij worden ook de verwachtingen naar elkaar toe goed afgestemd.

NEE

De kwaliteitscriteria die binnen onze opleiding zijn vastgesteld zijn mogelijk niet bekend bij onze externe partners. Daardoor is het mogelijk dat afgesproken kwaliteitscriteria niet uitvoerbaar en passend zijn binnen de pr



ORGANISATIE

4.2 Keten

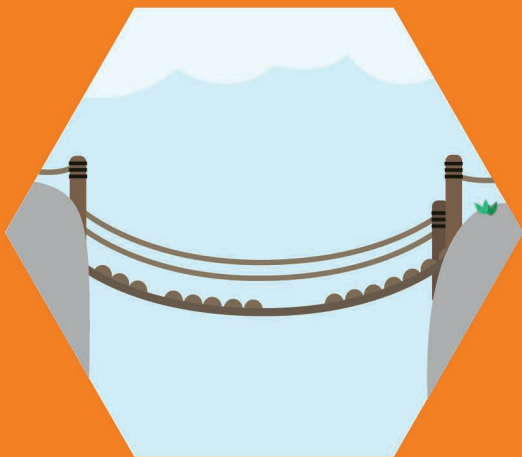
Zijn rollen, taken en verantwoordelijkheden van externen die betrokken zijn bij toetsing in kaart gebracht en ook vastgelegd?

JA

Ook de rollen, taken en verantwoordelijkheden van externen zijn in kaart gebracht en vastgelegd. De interne en externe partners weten van elkaar waar de verantwoordelijkheden liggen, en zijn dus aanspreekbaar.

NEE

Wie waarvoor verantwoordelijk is en wie welke taken heeft, is niet vastgelegd voor de externe partners. Dit kan zorgen voor onduidelijkheid bij de uitvoering van toetsprocessen, en voor verkeerde verwachtingen.



ORGANISATIE

4.3 Keten

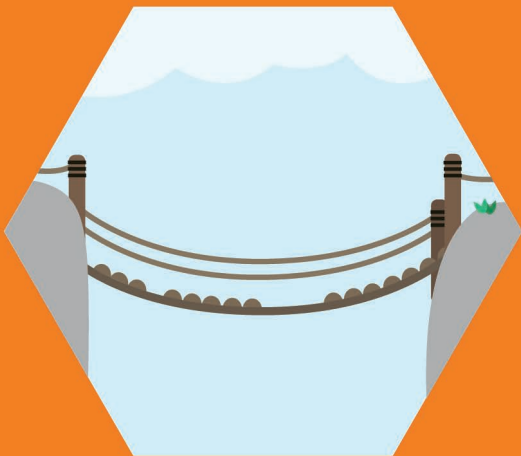
Wordt de aansluiting van de diverse toetsprocessen binnen en buiten jullie opleiding met de externe partners besproken en vastgelegd?

JA

Ook de processen die bij de externe partners plaatsvinden zijn in kaart gebracht en vastgelegd als onderdeel van onze gehele toetsorganisatie.

NEE

Het is niet vanzelfsprekend dat de processen binnen onze opleiding aansluiten bij de processen van de externe partner, en dat processen bij de externe partner ook uitvoerbaar zijn binnen het totale activiteitenpakket van deze partner.



ORGANISATIE

4.4 Keten

Worden de rollen, taken en verantwoordelijkheden van het werkveld, externe deskundigen en/of collega-instellingen betrokken bij de evaluatie?

JA

Er is ook zicht op de kwaliteit van de toetsorganisatie bij relevante partners buiten de opleiding. De resultaten van de evaluaties worden ook besproken met het werkveld.

NEE

Bij de evaluatie worden de rollen, taken en verantwoordelijkheden van het werkveld, collega-instellingen en/of externe deskundigen niet als vanzelfsprekend ook geëvalueerd.