

BEKWAAMHEID

1.1 Activiteiten

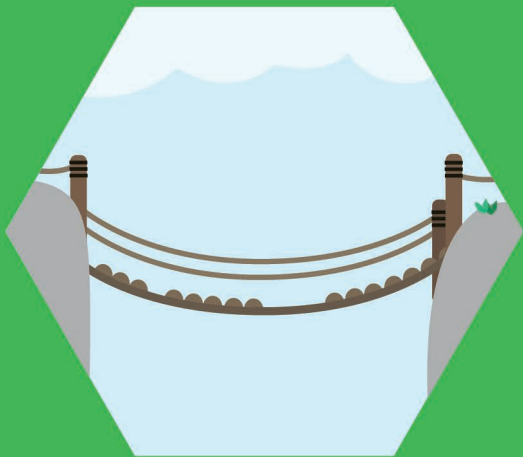
Zijn er binnen jullie opleiding afspraken gemaakt over de toetsbekwaamheid van docenten? Zijn deze ook bij iedereen bekend?

JA

Docenten zouden moeten weten welke eisen aan hun toetsbekwaamheid worden gesteld. Hierdoor kan een basiskwaliteit worden gerealiseerd.

NEE

Docenten weten niet over welke toetsbekwaamheid zij moeten beschikken. Het is ook niet zeker dat docenten over die bekwaamheden beschikken die nodig zijn voor een toetsing die aansluit bij de visie op toetsing van onze opleiding.



BEKWAAMHEID

1.2 Activiteiten

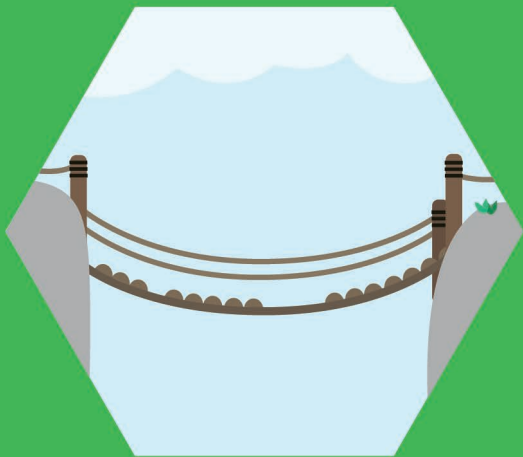
Zijn er afspraken gemaakt over de stappen die doorlopen moeten worden bij het ontwikkelen en aantonen van toetsbekwaamheid?

JA

Iedereen bij ons weet welke stappen we moeten doorlopen om onze toetsbekwaamheid te ontwikkelen en aan te tonen.

NEE

Voor verschillende medewerkers is het onduidelijk hoe zij hun toetsbekwaamheid kunnen ontwikkelen. Iedereen pakt dit op een eigen manier aan, waardoor er aanzienlijke verschillen in toetsbekwaamheid zijn.



BEKWAAMHEID

1.3 Activiteiten

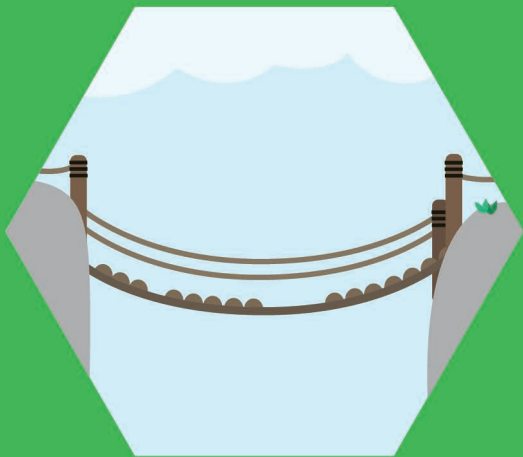
Maken individuele docenten en beleidsmedewerkers zo nu en dan afspraken met hun leidinggevende over professionalisering op het gebied van toetsing?

JA

Incidenteel maken medewerkers afspraken met hun leidinggevende over het volgen van een opleiding/ cursus. Voornamelijk op basis van persoonlijke interesses of behoeftes.

NEE

Professionalisering vindt niet structureel plaats als het gaat om toetsing. Hierdoor kan het zijn dat verschillende medewerkers niet aan de gewenste kwaliteit van toetsbekwaamheid voldoen.



BEKWAAMHEID

1.4 Activiteiten

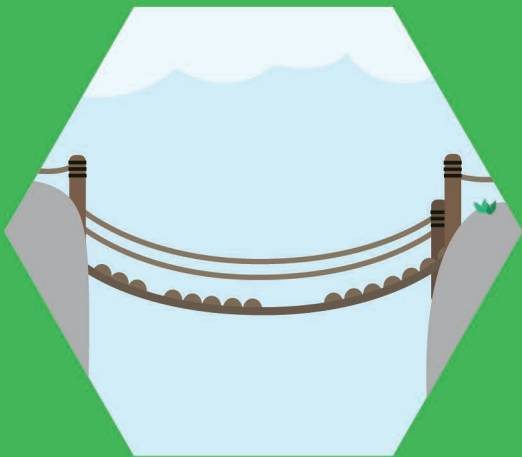
Wordt de toetsbekwaamheid van medewerkers af en toe geëvalueerd binnen jullie opleiding?

JA

Alleen naar aanleiding van een incident of wanneer hier vraag naar is, bijvoorbeeld bij een accreditatie.

NEE

Toetsbekwaamheid wordt niet geëvalueerd. Hierdoor is het ook niet helder of iedereen over de juiste toetsbekwaamheid beschikt.



BEKWAAMHEID

2.1 Proces

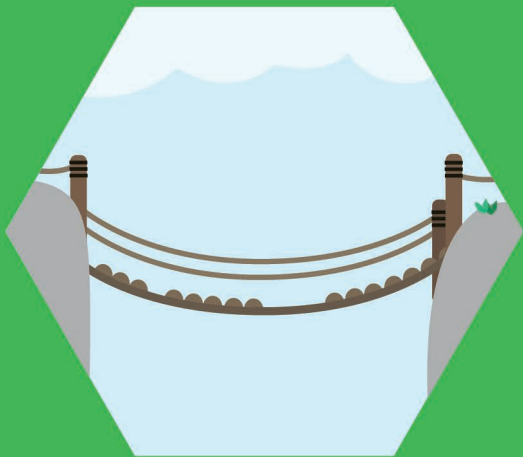
Zijn de criteria die gesteld worden aan toetsbekwaamheid gebaseerd op ervaringen van ervaren toetsontwikkelaars binnen jullie eigen opleiding en getoetst aan de visie op opleiden en toetsen?

JA

De vastgestelde criteria zijn hierdoor uitvoerbaar en passen binnen de context van de opleiding.

NEE

Het is ook niet met zekerheid te zeggen dat de vastgestelde kwaliteitscriteria aansluiten bij de visie op toetsing van onze opleiding.



BEKWAAMHEID

2.2 Proces

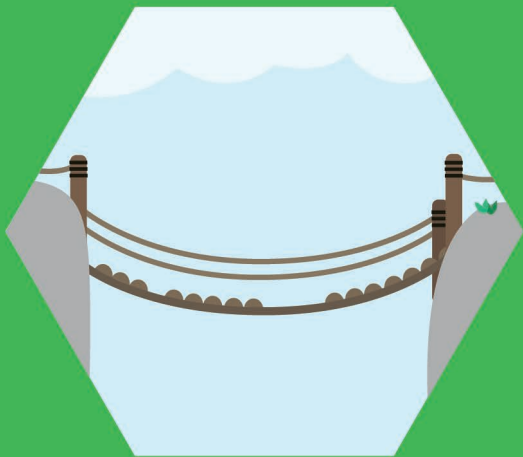
Zijn voor alle medewerkers in de toetsorganisatie de vereiste bekwaamheden met betrekking tot alle toetsprocessen in kaart gebracht?

JA

Medewerkers die een taak hebben in verschillende toetsprocessen weten over welke bekwaamheden zij moeten beschikken om kwaliteit te kunnen realiseren.

NEE

Het kan zijn dat voor sommige toetsprocessen en voor sommige medewerkers het onduidelijk is over welke bekwaamheid zij moeten beschikken. Hierdoor is het niet mogelijk om de juiste keuzes te maken voor professionalisering op het gebied van toetsing.



BEKWAAMHEID

2.3 Proces

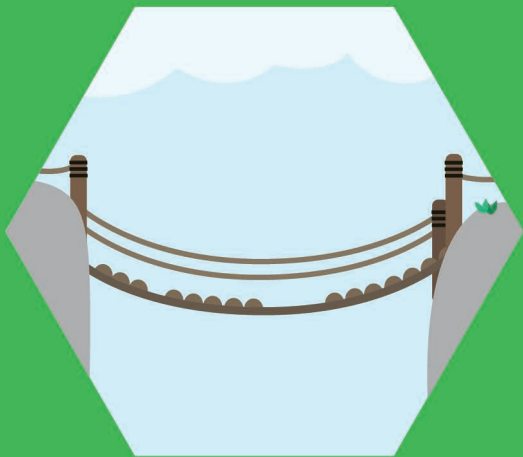
Formuleren leidinggevenden samen met medewerkers professionaliseringsdoelen op het gebied van toetsing voor de korte termijn?

JA

Diverse medewerkers, zoals docenten, beleidsmedewerkers en medewerkers bij het toetsbureau, hebben doelen geformuleerd die zij door inzet van professionalisering op korte termijn kunnen behalen.

NEE

Professionalisering op het gebied van toetsing is nog zeer incidenteel en weinig doelgericht. Hierdoor kan de opleiding als geheel onvoldoende profiteren van de toename van toetsbekwaamheid.



BEKWAAMHEID

2.4 Proces

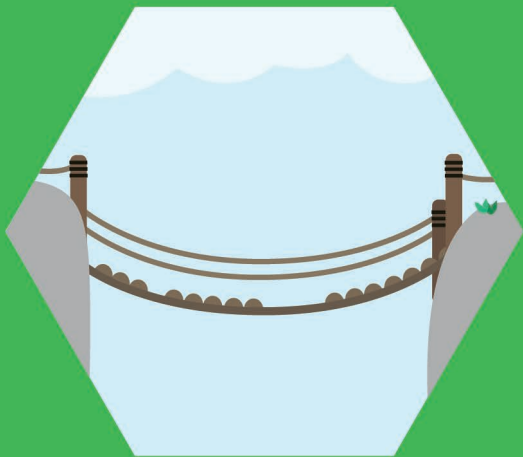
Evaluëren jullie met regelmaat de kwaliteit van toetsbekwaamheid en wordt dit besproken met de verschillende medewerkers die bij toetsing betrokken zijn?

JA

De opleiding heeft zicht op de kwaliteit van de toetsbekwaamheid en zet op basis van deze evaluaties acties in om de toetsbekwaamheid van medewerkers te verbeteren.

NEE

Toetsbekwaamheid wordt niet regelmatig geëvalueerd, alleen als hier aanleiding toe is. Hierdoor is er geen overkoepelend zicht op de kwaliteit van de toetsbekwaamheid.



BEKWAAMHEID

3.1 Systeem

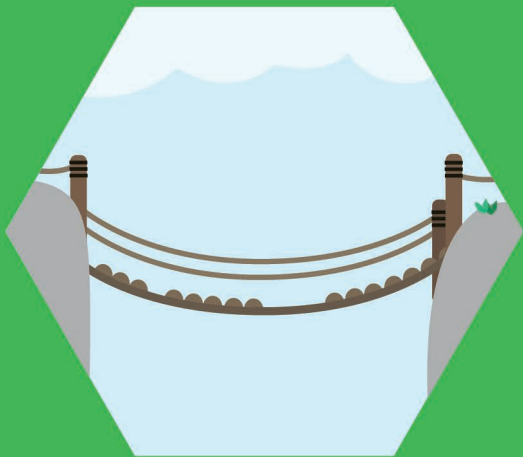
Worden de criteria voor toetsbekwaamheid aangescherpt op basis van nieuwe inzichten en/of ervaringen van student- en docentevaluaties?

JA

Regelmatig wordt met elkaar gereflecteerd op toetsbekwaamheid. Examinatoren kennen elkaars kracht en ontwikkelpunten. Hiernaast wordt ook altijd gekeken naar de nieuwste ontwikkelingen op het gebied van toetsbekwaamheid.

NEE

De professionalisering die docenten/examinatoren volgen over toetsing sluit onvoldoende aan bij de huidige situatie. Het is niet bekend welke examinatoren wel of niet de bekwaamheidseisen beheersen.



BEKWAAMHEID

3.2 Systeem

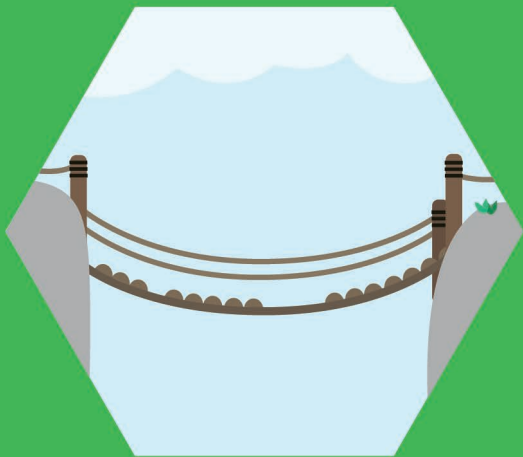
Bepalen jullie de benodigde toetsbekwaamheid gezamenlijk op teamniveau?

A

De benodigde toetsbekwaamheid voor alle toetsprocessen is niet alleen in kaart gebracht, maar past ook bij de visie van ons team.

B

De benodigde bekwaamheid voor alle toetsprocessen en medewerkers in de toetsorganisatie is wel bekend, maar het is niet duidelijk of deze ook een op een past bij de visie van ons opleidingsteam.



BEKWAAMHEID

3.3 Systeem

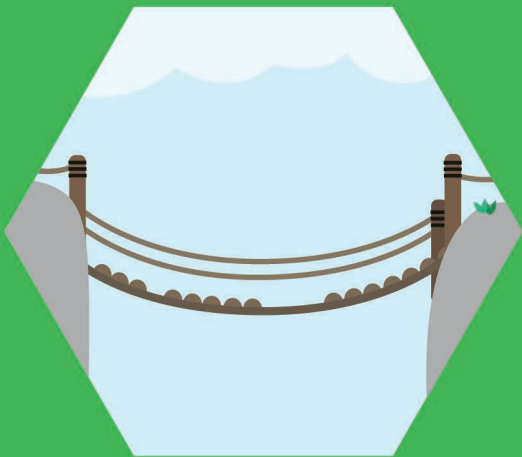
Worden er middellange termijndoelen geformuleerd voor professionalisering die een logisch gevolg zijn van de resultaten van de kwaliteitscyclus?

JA

Er wordt doelgericht gewerkt aan middellange termijndoelen voor het verbeteren van toetsbekwaamheid bij medewerkers in de toetsorganisatie.

NEE

Professionaliseringsdoelen worden wel geformuleerd, maar dit gaat vooral nog over doelen voor de korte termijn. Deze staan los van de resultaten uit de kwaliteitscyclus.



BEKWAAMHEID

3.4 Systeem

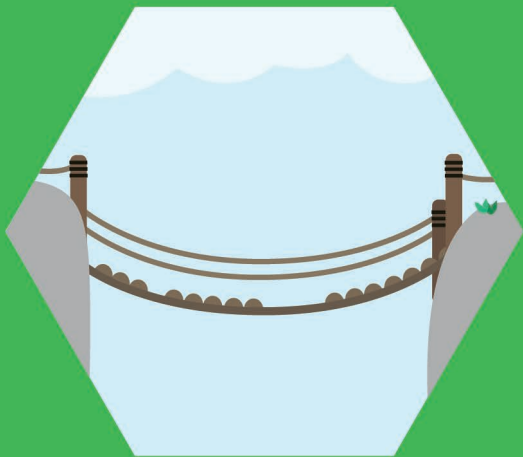
Evalueren jullie toetsbekwaamheid als onderdeel van een kwaliteitscyclus structureel en worden de opbrengsten besproken met collega's, studenten of relevante partners binnen de opleiding?

JA

De toetskwaliteit wordt jaarlijks op collectief niveau vastgesteld door toetsdeskundigen. Uitkomsten worden besproken en omgezet in persoonlijke leerdoelen en -plannen.

NEE

De regelmatige evaluaties van onze toetsbekwaamheid zijn nog niet structureel en systematisch. Resultaten van evaluaties worden nauwelijks collectief besproken met de verschillende medewerkers in de toetsorganisatie.



BEKWAAMHEID

4.1 Keten

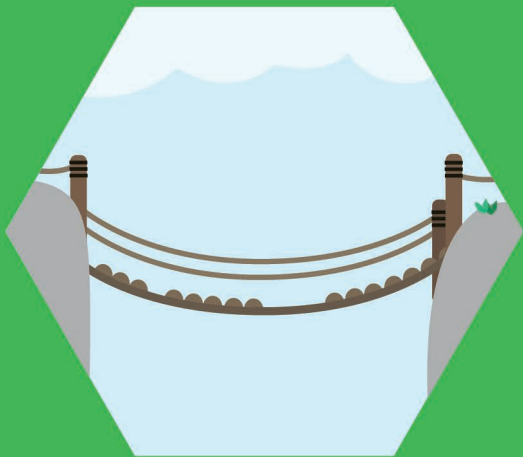
Worden criteria die gesteld worden aan toetsbekwaamheid besproken met collega-instellingen, externe deskundigen en/of het werkveld?

JA

Certificering van examinatoren op basis van expliciete landelijke criteria zoals BKE/SKE is de norm.

NEE

Het is onduidelijk of het werkveld en collega-instellingen achter de criteria staan die binnen de opleiding zijn vastgesteld. We weten ook niet wat dit doet met het vertrouwen in de bekwaamheid van onze examinatoren en de waardering van de (start)bekwaamheid van onze studenten.



BEKWAAMHEID

4.2 Keten

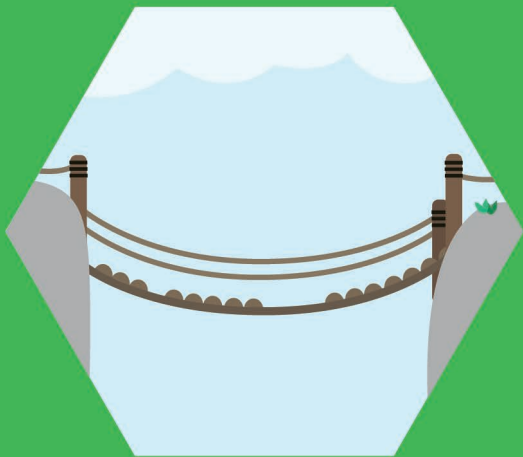
Zijn de vereiste toetsbekwaamheden voor bij toetsing betrokken actoren uit het werkveld in kaart gebracht en vastgelegd?

JA

Ook de actoren uit het werkveld met een taak in de verschillende toetsprocessen weten over welke bekwaamheden zij moeten beschikken om kwaliteit te realiseren.

NEE

De actoren uit het werkveld die een taak hebben bij de verschillende toetsprocessen weten niet over welke toetsbekwaamheid zij moeten beschikken en kunnen zich dus ook niet gericht professionaliseren.



BEKWAAMHEID

4.3 Keten

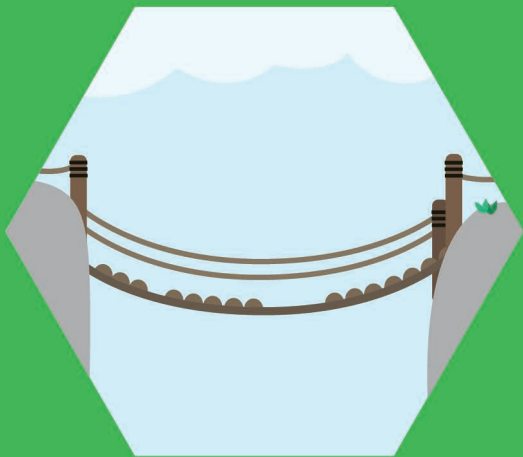
Worden er lange termijn doelstellingen geformuleerd?

JA

Er wordt niet alleen gewerkt aan korte- en middellange termijn-doelen. Er wordt ook al vooruitgeblikt op de toekomst en hiervoor worden lange termijn doelstellingen geformuleerd.

NEE

Er wordt doelgericht gewerkt aan middellange termijn-doelen. Er wordt echter nauwelijks op langere termijn vooruitgeblikt. Hierdoor kan het zijn dat er onvoldoende wordt geanticipeerd op de bekwaamheden die medewerkers in de toekomst nodig hebben.



BEKWAAMHEID

4.4 Keten

Delen jullie de resultaten van de evaluaties ook met werkveldpartners, externe deskundigen en/of collega-instellingen?

JA

Resultaten van evaluaties bespreken wij met het werkveld. Het vertrouwen van het werkveld in de kwaliteit van de toetsbekwaamheid neemt hierdoor toe.

NEE

Binnen de opleiding weten wij waar de kwaliteiten liggen van de diverse actoren met betrekking tot toetsbekwaamheid en welke verbeterpunten er nog zijn. Dit wordt (nog) niet gedeeld met het werkveld, collega-instellingen en/of externe deskundigen.