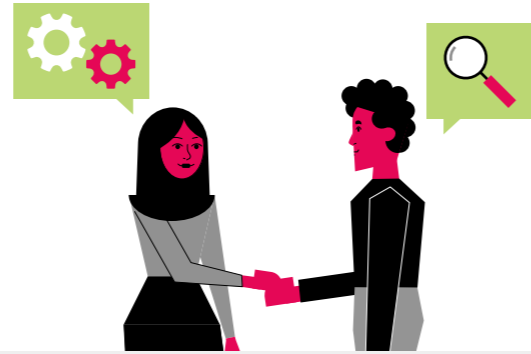


KENNISBENUTTING IN SCHOLEN

Aanbevelingen voor het versterken van kennisbenutting tijdens en na afloop van praktijkgericht onderzoek in de school.



1 VOOR HET ONDERZOEK

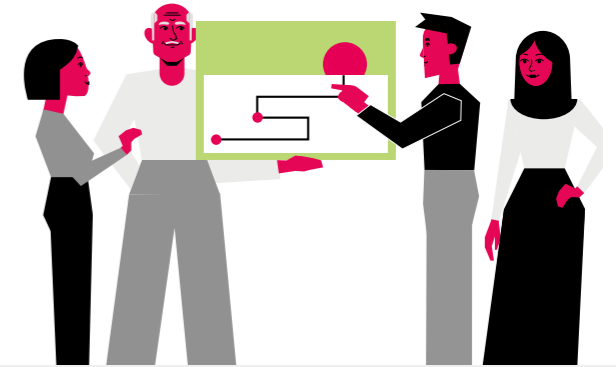
Beleidsmakers

- Besteed in calls for proposals expliciet aandacht aan de beoogde opbrengsten en wat daarvoor nodig is.
- Continuïteit in partnerschappen en inbedding in organisaties.
- Investeer in structuren zodat consortia hun kennis kunnen blijven delen ook na afloop van de periode.

Consortia

Inzicht in belang van goede relaties en partnerschap.

2 BIJ DE START EN TIJDENS HET ONDERZOEK



Beleidsmakers

- Wees betrokken in het begin bij de inbedding en aan het einde voor de toepassing van de opbrengsten.
- Blijf in dialoog over kennisbenutting.

Consortia

- Betrek leraren als actieve onderzoeker bij het project.
- Zoek actieve samenwerking met lerarenopleidingen.
- Blijf in dialoog over kennisbenutting.

Continu proces

3 NA HET ONDERZOEK

Beleidsmakers

Duurzame inbedding van de opbrengsten in het onderwijs.

Consortia

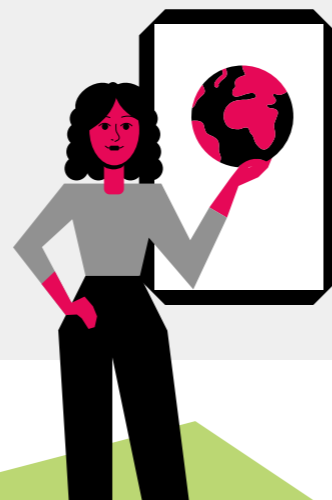
Breed kennis delen in het consortium.

Onderzoeker

Breed kennis delen met een breed publiek.

Leraren

Breed kennis delen met een breed publiek.



Onderzoeker

- Zoek actieve samenwerking met leraren.
- Zoek actieve samenwerking met lerarenopleidingen.
- Blijf in dialoog over kennisbenutting.

Leraren

- Word naast contextgever ook onderzoeker in het project.
- Gebruik inzichten uit het onderzoek tijdens colleges of in opdrachten.
- Blijf in dialoog over kennisbenutting.