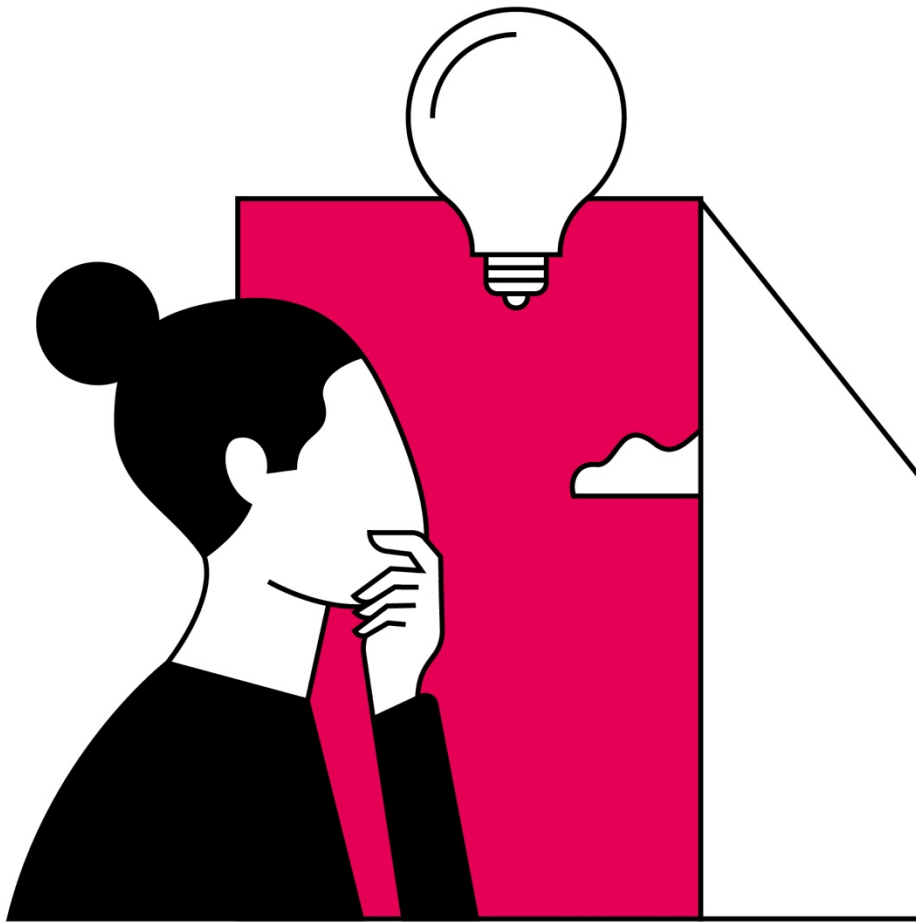


Training voor onderzoeker iXperium designteams 2021/2022



iXperium Designteams

In de iXperium designteams ontwerpen professionals in multidisciplinaire teams ict-rijke leerarrangementen die recht doen aan verschillen tussen studenten. Onder begeleiding van een procesbegeleider werken docenten, onderzoekers, ict-experts, onderwijskundig experts en studenten samen aan onderwijs met ict. De leerarrangementen die ze ontwerpen sluiten aan bij de vragen en behoefte vanuit de eigen academie of opleiding en bij de doelstellingen van HAN Open Digitale Horizons.

De iXperium designteam-aanpak is een beproefde manier van onderzoeksmatig en creatief ontwerpen in een multidisciplinair team.

Training onderzoeker iXperium designteam

Vanuit het programma HAN Open Digitale Horizons kunnen docenten, onderzoekers en onderwijskundigen van de HAN een training volgen voor de rol van onderzoeker in een iXperium designteam. Deze training is ontwikkeld door het iXperium/Centre of Expertise Leren met ict.

De rol van de onderzoeker

De rol van een onderzoeker in een iXperium designteam is die van begeleider van het evidenced-informed ontwerpproces dat binnen het designteam plaatsvindt.

De onderzoeker:

- bewaakt de kwaliteit van de ontwerp- en onderzoeksmethodiek van het designteam;
- zorgt voor een grondige verkenning van het probleem en van de onderwijskundige vraag die hieraan ten grondslag ligt ('wicked problem');
- stimuleert de onderzoekende houding van de deelnemers in het iXperium designteam en sluit daarbij aan op de nieuwsgierigheid en competenties van de deelnemers;
- draagt suggesties aan voor creatieve en innovatieve onderzoeksmethodes;
- stimuleert het onderzoeken van het probleem vanuit verschillende perspectieven
- brengt actief beschikbare kennis en inzichten uit eerder onderzoek in passend bij het vraagstuk;
- is medeverantwoordelijk om tot een goede ontwerpvrage te komen en grijpt in of stuurt bij waar nodig;
- legt verbindingen met vergelijkbare praktijkvragen van andere opleidingen met een iXperium designteam;
- borgt de kwaliteit van het onderzoeksmatig ontwerpen en beseft daarbij dat het onderzoek ondersteunend moet zijn aan het ontwerpproces en de te realiseren praktijkdoelstellingen;
- borgt de consistentie tussen de vraag, de inhoudelijke doelstellingen en de wijze van evalueren/onderzoeken;
- draagt bij aan de kwaliteit van de reflectie in het team op het ontwerpproces, de onderbouwing van het ontwerp en de geleerde lessen;
- borgt de vastlegging van ontwerp(eisen), onderbouwing, pilots, resultaten en conclusies.

Het profiel van de onderzoeker

Als onderzoeker herken je jezelf in de volgende punten:

- je hebt een academisch denk- en werkniveau of een masterdiploma in een relevante opleiding
- je beschikt over onderzoeksvaardigheden
- je hebt ervaring met het doen van praktijkgericht onderzoek en je hebt een positieve houding tegenover praktijkgericht onderzoek
- je hebt kennis van en affiniteit met (onderzoek naar) leren met ict, bent zelf ict-vaardig en hebt de wens om je daarin extra en blijvend te ontwikkelen
- je houdt van co-creëren in een open omgeving en je hebt een mindset gericht op co-creatie en delen van kennis
- je bent communicatief sterk, pro-actief en resultaatgericht
- je bent nieuwsgierig en hebt een onderzoekende houding
- je bent in staat om vanuit een brede onderwijskundige benadering naar de onderwijspraktijk te kijken
- je hebt kennis van het werkveld (hbo) en bent bereid daarin te groeien
- je kunt goed in een multidisciplinair team samenwerken
- je bent in staat om als 'critical friend' het team steeds weer uit te dagen, vaste denkbeelden (ook de eigen) ter discussie te stellen en kritische reflectie te stimuleren
- je kunt je flexibel opstellen naar de groep: daar waar nodig kaders stellen of juist extra ruimte geven
- je bent bereid om de ontwerpmethodiek van iXperium designteams systematisch in te zetten, daarbij steeds in staat om flexibel (en verantwoord) met de werkwijze om te gaan en geïnteresseerd de werkwijze met collega-onderzoekers verder uit te bouwen en door te ontwikkelen.

Tijdsinvestering

De training vraagt een tijdsinvestering van 40 uur, verdeeld over een (studie)jaar. De training bestaat uit:

- 10 modules die individueel (digitaal) worden gevolgd en afgesloten met een toets
- 3 tot 5 coaching-/intervisiebijeenkomsten (online) (3 verplicht)
- een community-event
- een eindevaluatie

Daarnaast neemt je bij minimaal één designteam de rol van onderzoeker op je (nadat je ten minste de intake en de eerste inleidende module hebt gevolgd - tijdsinvestering 40 uur), zodat je het geleerde in praktijk kunt brengen en ervaringen in de training/coaching en intervisie kunt inbrengen. Je doet ook aan minimaal één community-event mee dat voor jouw designteam wordt georganiseerd.

Certificering

Je ontvangt een certificaat als onderzoeker van een iXperium designteam als je:

- 10 modules met goed gevolg (inclusief toetsing) doorlopen hebt;
- actief hebt deelgenomen aan 3 coaching-/intervisiebijeenkomsten;
- een iXperium designteam een jaar lang met goed gevolg hebt begeleid;
- hebt deelgenomen aan een community-event.

Intake

Om te beoordelen of je kunt starten met de training vindt een intake plaats. Daarbij is het profiel van de onderzoeker leidend en staat vooral de vraag centraal: Ben je in staat en bereid, door jezelf open te stellen en veel te leren, om je in een traject van een jaar, on the job, te ontwikkelen tot een onderzoeker die blijvend wordt ingezet in iXperium designteam?

De intake vindt minimaal twee weken voor aanvang van de eerste module plaats.

Planning

De training bestaat uit een individueel traject. De eerste, inleidende module over de principes van het werken in designteam doorloop je idealiter voorafgaand aan de start van een designteam waarvan je de rol van onderzoeker op je neemt. De tweede en verdere modules betreffen trainingen voor de verschillende fases van een designteam en de rol van de onderzoeker. Deze modules doorloopt je parallel aan de fasen die het designteam in de praktijk doorloopt.

Meer informatie

Daphne Ariaens daphne.ariaens@han.nl